

第18期

# 事業報告書

自 2021年4月1日  
至 2022年3月31日



山万グループ 社会福祉法人

**ユーカーリ優都会**

## 目 次

「概況報告」	2
「法人概要」	2
「事業別の報告」	
I. 介護老人保健施設ユーカリ優都苑	6
II. グループホームユーカリ優都ぴあ	10
III. 学童保育所ユーカリ優都ぴあ	11
IV. 介護付有料老人ホームミライアコート宮の杜	13
V. ユーカリが丘在宅支援センター	
V-1. ユーカリが丘居宅介護支援事業所・勝田台居宅介護支援事業所	15
V-2. リハビリガーデンユーカリが丘	16
VI. 特別養護老人ホームユーカリゆうとの杜	17
VII. 保健医療機関南ヶ丘病院	19

## 「概況報告」

今期は、前期に引き続きコロナ禍におかれ、ワクチンの接種等が進む一方で、千葉県内では緊急事態宣言、まん延防止等重点措置等新型コロナウイルス感染に伴う各種要請が出されるなど不透明な状況下で感染症予防に終始する1年でした。

2021年3月に開所した特別養護老人ホーム「ユーカリゆうとの杜」は、8月に職員が新型コロナウイルスに感染するなど人員的に厳しい状況の中ではありましたが、年度末時点では入所者94名となり4月には定員100名満床の目途が立てられる状況となりました。

介護人材不足の中で、職員の定着化を目的とした職員紹介採用制度を2021年12月からスタートし、本制度による採用実績が上がっております。

また、外国人技能実習生1期生1名が3年間の実習期間を終え、特定技能として引き続き介護の現場で活躍し、2021年度に受け入れができなかったミャンマーからの4名の技能実習生もようやく受け入れの見通しが立ちました。国内の介護職採用が年々困難になっていく中で外国人の活用を推進していくことは、将来の法人経営の安定化を図るためにも必要不可欠と考えています。

2022年3月に南ヶ丘病院にて新型コロナウイルス感染クラスターが発生しましたが、最小限の被害に抑えることができました。その間も地域住民および山万グループ職員への新型コロナワクチン職域接種を実施してまいりました。

法人としての当期サービス活動収益は、2,177,155,061円(前年比129%)、当期活動増減差額(経常利益)は、45,157,154円(前年比369%)の結果となりました。

引き続き感染症予防を徹底し、法人内各事業所および山万グループ各社との連携を密に職員一同、全力で地域医療、福祉の更なる充実に向け努力してまいります。

## 「法人概要」

1. 所在地 千葉県佐倉市青菅 1010 番地 15 (ユーカー優都苑内)

2. 役員の状況     理事     6名(定数6名)  
                       監事     2名(定数2名)  
                       評議員  7名(定数7名)

3. 理事会・評議員会の開催

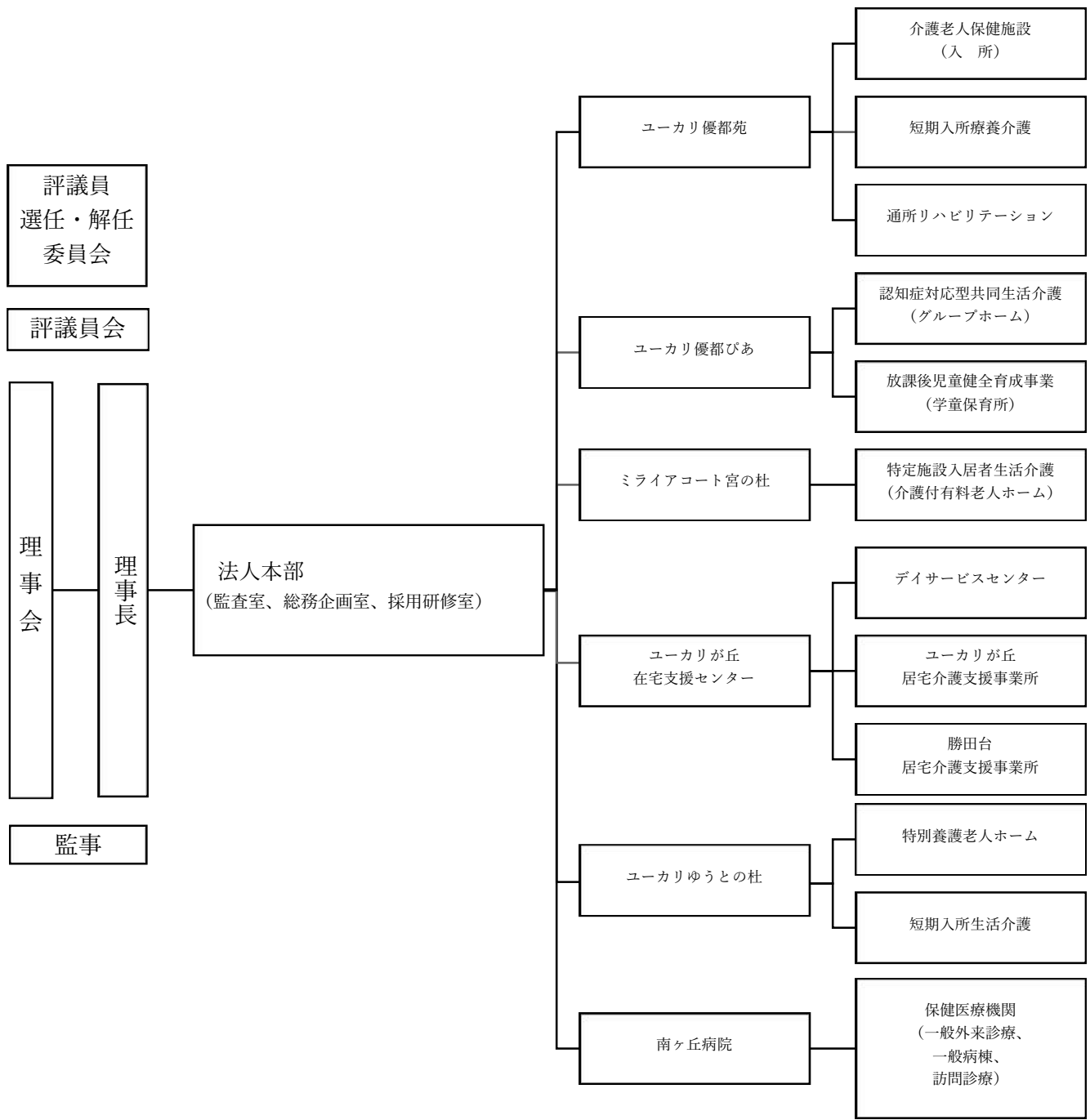
開催日	開催機関	主な議題
2021年6月11日	理事会	<ul style="list-style-type: none"> <li>・2020年度事業報告・決算報告及び監査報告</li> <li>・理事及び監事の任期満了に伴う改選候補者について</li> <li>・評議員選任・解任委員の任期満了に伴う改選決議</li> <li>・2021年度定時評議員会開催日時等の決定</li> </ul>
2021年6月25日	評議員選任・ 解任委員会	<ul style="list-style-type: none"> <li>・2021年度評議員改選に伴う評議員候補者の承認について</li> </ul>
2021年6月25日	定時評議員会	<ul style="list-style-type: none"> <li>・2020年度事業報告・決算報告及び監査報告</li> <li>・理事及び監事の任期満了に伴う改選候補者の承認</li> </ul>
2021年6月25日	理事会	<ul style="list-style-type: none"> <li>・理事候補者承認に伴う理事長選任について</li> </ul>
2021年9月7日	理事会	<ul style="list-style-type: none"> <li>・ユーカー優都びあ空調設備更新工事に伴う指名競争入札の件</li> </ul>
2021年10月29日	理事会	<ul style="list-style-type: none"> <li>・岩井透雄監事急逝による後任監事候補者の選任について</li> </ul>
2021年11月10日	みなし評議員 会	<ul style="list-style-type: none"> <li>・岩井透雄監事の急逝に伴う後任監事候補者の承認決議</li> </ul>
2022年3月23日	理事会	<ul style="list-style-type: none"> <li>・2022年度事業計画及び事業予算案について</li> <li>・2021年度決算理事会及び定時評議員会開催日時等について</li> <li>・育児・介護休業等に関する規則の一部改訂について</li> <li>・給与規程の一部改訂について</li> </ul>

#### 4. 運営する事業

事業名	事業種別	開設日	定員
介護老人保健施設ユーカリ優都苑	第二種社会福祉事業	2005年6月1日	96名
ユーカリ優都苑短期入所療養介護	公益事業	2005年6月1日	-
ユーカリ優都苑介護予防短期入所療養介護		2006年4月1日	-
ユーカリ優都苑通所リハビリテーション	公益事業	2005年6月1日	40名
ユーカリ優都苑介護予防通所リハビリテーション		2006年4月1日	-
認知症対応型共同生活介護・介護予防拠点グループホームユーカリ優都びあ	第二種社会福祉事業	2007年8月1日	18名
放課後児童健全育成事業 学童保育所ユーカリ優都びあ	第二種社会福祉事業	2007年8月1日	60名
特定施設入居者生活介護・サービス付高齢者向け住宅 介護付有料老人ホームミライアコート宮の杜	公益事業	2015年3月1日	75名
保険医療機関南ヶ丘病院	公益事業	2018年2月1日	51名
ユーカリが丘居宅介護支援事業所	公益事業	2005年12月1日	-
勝田台居宅介護支援事業所	公益事業	2015年9月1日	-
老人デイサービスセンター リハビリガーデンユーカリが丘	第二種社会福祉事業	2018年12月3日	60名
特別養護老人ホームユーカリゆうとの杜 ユーカリゆうとの杜短期入所生活介護	第一種社会福祉事業	2021年3月1日	100名
	第二種社会福祉事業	2021年3月1日	-
定員総数			500名

5. 組織図

社会福祉法人ユーカリ優都会 (2022年3月31日)



6. 新型コロナウイルス感染対策

- 1) 介護サービス職員は月1回以上のPCR検査を実施しました。
- 2) 新型コロナウイルスワクチンを入所者および職員が接種しました。
- 3) 感染拡大期においては面会を窓越しまたはリモート面会に制限して実施しました。
- 4) 入館者の手指消毒、検温や施設内消毒液 24 時間噴霧、手摺等の消毒を実施しました。
- 5) 休憩時は間隔をあけたレイアウトで食事は黙食としました。

## 「事業別の報告」

《第二種社会福祉事業》

### I. 介護老人保健施設ユーカリ優都苑

#### 1. 施設概要

- 1) 事業種別 : 入所・短期入所療養介護・介護予防短期入所療養介護  
・通所リハビリテーション・介護予防通所リハビリテーション
- 2) 所在地 : 千葉県佐倉市 1010 番地 15  
敷地面積:4,450 m<sup>2</sup>、建物面積:4,077.23 m<sup>2</sup>、構造:鉄筋コンクリート造3階建
- 3) 開設日 : 2005 年 6 月 1 日

#### 2. 職員の状況

##### 1) 職員体制(2022 年 3 月 1 日現在)

職 種	常勤	非常勤	(常勤換算)	常勤換算合計
管理者(医師)	1	1	(0.2)	1.20
看護職員	8	4	(2.4)	10.40
介護職員	38	16	(10.8)	48.80
介護補助職員	0	8	(2.7)	2.70
介護支援専門員	1	0		1.00
支援相談員	1	0		1.00
理学療法士	2	1	(0.75)	2.75
作業療法士	2	0		2.00
言語聴覚士	1	0		1.00
管理栄養士	1	1	(0.5)	1.50
栄養士	1	0		1.00
事務職員	4	2	(1.2)	5.20
運転手	0	3	(1.0)	1.00
法人本部事務局(兼務)	3	1	(0.6)	3.60
合 計	63	37	(20.15)	83.15

※給食(厨房)業務は外部業務委託 (株式会社グリーンヘルスケアサービス)

#### 3. 入所利用状況

##### 1) 入所

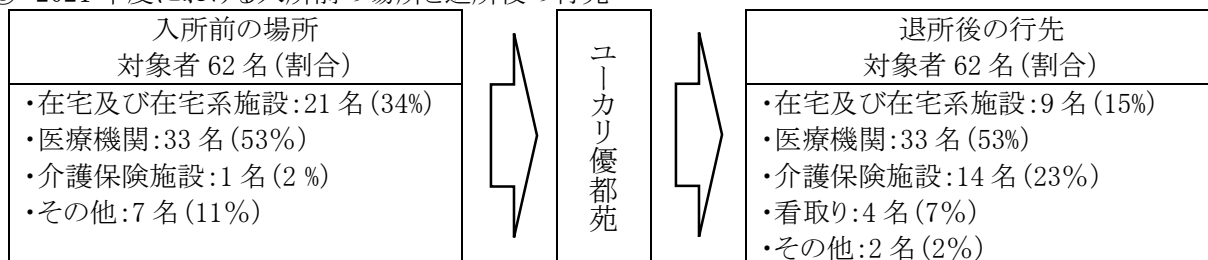
##### ① 概要

定員	94 名 + 短期 2 名 = 96 名
1 日あたり平均利用人数	92.04 名
延べ利用人数	33,598 名
平均入所月数	28.3 月
在宅復帰率(年平均)	14.6% (在宅評価指標40点 加算型)
平均介護度	2.8
平均年齢	85.1 歳(男性 81.2 歳、女性 86.6 歳)

② 利用人数(月別延べ人数:短期入所含む)  
入所(定員 96名)

	4月	5月	6月	7月	8月	9月	10月	11月	12月	1月	2月	3月	年間
計画 延人数	2,820	2,914	2,820	2,914	2,914	2,820	2,914	2,820	2,914	2,914	2,632	2,914	34,310
実績 延人数	2,713	2,923	2,874	2,908	2,929	2,795	2,767	2,685	2,747	2,780	2,633	2,844	33,598
1日平均 利用	90.4	94.3	95.8	93.6	94.5	93.2	89.3	89.5	88.6	89.7	94.0	91.7	92.0
達成率	96.2%	100.3%	101.9%	99.8%	100.5%	99.1%	95.0%	95.2%	94.3%	95.4%	100.0%	97.6%	97.9%

③ 2021年度における入所前の場所と退所後の行先



④ 入所者のリハビリテーション状況(月別)

	4月	5月	6月	7月	8月	9月	10月	11月	12月	1月	2月	3月	年間
個別 延人数	906	1,018	920	915	841	831	803	807	917	903	916	1,009	10,786
集団 延人数	147	130	176	184	181	174	156	160	151	133	114	163	1,869

2) (介護予防)短期入所療養介護<公益事業>

入所者数	10名
退所者数	10名
年間延人数	150名(1回平均15日)

3) (介護予防)通所リハビリテーション<公益事業>

①概要

1日あたり平均利用人数	25.71名
登録者数(2022年3月31日現在)	84名(男性41名、女性43名)

②住所別・介護度別利用者状況(2022年3月31日)

	要支援1	要支援2	要介護1	要介護2	要介護3	要介護4	要介護5	合計
佐倉市	1	4	17	14	14	10	4	64
八千代市			6	4	4	3		17
印西市						1		1
その他				1		1		2
合計	1	4	23	19	18	15	4	84



③通所利用者月別状況

	4月	5月	6月	7月	8月	9月	10月	11月	12月	1月	2月	3月	年間
稼働日	26	26	26	27	26	26	26	26	26	24	24	27	310
計画 延人数	676	676	676	702	676	676	676	676	676	624	624	702	8,060
実績 延人数	639	668	642	678	670	655	675	671	730	631	599	714	7,972
達成 率	94.5%	98.8%	95.0%	96.6%	99.1%	96.9%	99.9%	99.3%	108.0%	101.1%	96.0%	101.7%	98.9%

④通所利用者のリハビリテーション状況(個別リハビリ実施者及び集団プログラム・グループ訓練の実績)

	4月	5月	6月	7月	8月	9月	10月	11月	12月	1月	2月	3月	年間
個別 延人数	178	198	200	189	196	207	484	632	687	601	577	682	4,831
集団 延人数	1,178	1,232	1,210	1,273	1,252	1,211	1,046	912	979	844	812	948	12,897

4. 年間行事

1)行事食・イベントの実施状況

月	内容
4月	花見弁当、筍焼きイベント、いちごワッフル作り
5月	端午の節句、ピザ作り
6月	天ぷらイベント、抹茶どら焼き作り
7月	七夕弁当、パフェ作り
8月	たこ焼き作り、かき氷
9月	優都祭、敬老の日、おはぎ作り、お月見まんじゅう
10月	ハロウィン、焼きいも、かぼちゃのおやき作り
11月	寿司イベント、スイートポテト作り
12月	クリスマス、年越しそば、冬至、クリスマスケーキ作り
1月	お節料理(雑煮)、七草粥、鏡開き(お汁粉)、寄せ鍋
2月	バレンタインデー、節分、フルーツチョコ作り
3月	ひな祭り弁当、桜餅作り

5. 運営管理の状況

ボランティア受入状況(※コロナ禍による感染予防のため、受入を中止しました。)

6. 実習受入の状況

	実習受入部門	人数
中央介護福祉専門学校	入所介護、通所介護	4名
成田国際福祉専門学校	入所介護	4名
和洋女子大学	栄養課	1名

7. 会議・委員会開催状況

会議名	開催日	主な内容
運営会議	第2火曜日	施設の方針決定・人事・各部署の報告・連絡
安全衛生委員会	第1月曜日	労働安全衛生環境の向上と予防対策
リスク管理委員会	第1土曜日	施設全体のリスク(身体拘束含む)を検証する
感染症予防委員会	第1水曜日	具体的な感染症対策問題点の抽出・解決策
排泄委員会	第3水曜日	排泄の問題提起・解決策
DT委員会 (ダイバーショナルセラピー)	第4土曜日	職員のDT啓蒙および問題点の解決策
給食委員会 栄養委員会	第4水曜日	食事内容の問題点・利用者のニーズ検討
防災委員会	隔月第3土曜日	防災訓練・防災対策・設備点検管理
経費削減プロジェクト	隔月第3土曜日	無駄な経費の発生現場レベルで工夫・アイデアで削減
継続判定会議	第2水曜日 第4水曜日	入所の可否の検討・退所・入所継続の判定、退所後の支援
リーダー会議	毎月1回	業務内容の改善・各部署の問題点協議
チームミーティング	毎月1回	ケースカンファレンス

《第二種社会福祉事業》

## II. グループホームユーカーリ優都びあ(認知症対応型共同生活介護)

### 1. 施設概要

- 1) 事業種別 : 認知症対応型共同生活介護、介護予防拠点
- 2) 所在地 : 千葉県佐倉市青菅 1023 番地 6  
敷地面積: 2962.25 m<sup>2</sup>、建物面積: 807.97 m<sup>2</sup>(内 656.47 m<sup>2</sup>)、構造: 鉄骨造平屋建
- 3) 開設日 : 2007 年 8 月 1 日

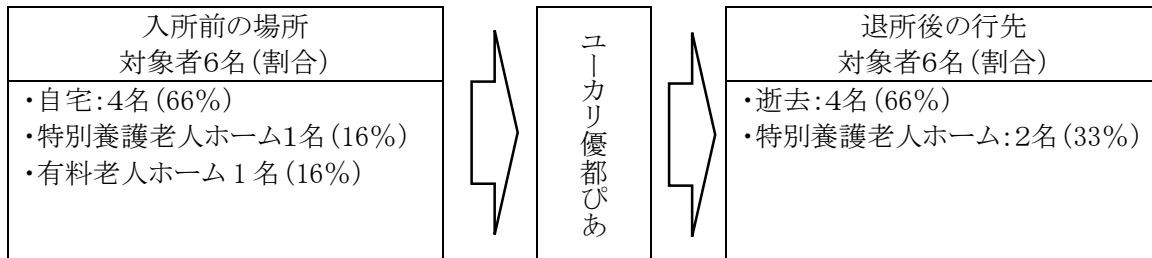
### 2. 職員体制(2022 年 3 月 1 日現在)

職 種	常勤	非常勤	(常勤換算)	常勤換算合計
管理者	1			1
計画作成担当者(兼務)	2			2
介護支援専門員(兼務)	2			2
介護職員	7	4	(3.5)	10.5
合計	10	4	(3.5)	13.5

※育休中2名

### 3. 利用状況(2022 年 3 月 31 日時点)

1 日あたり平均利用人数	17.7 名(定員18名)
延べ利用人数	実績6,451名/計画6,497名(達成率99.3%)
平均入所月数	46.8 カ月
入退所	入所6名、退所6名
平均介護度	2.39(男性 2.00、女性 2.41)
平均年齢	87.2 歳(男性 1 名:95.0 歳、女性 17 名:86.8 歳)



### 4. 運営状況

- 1) NPO 法人ヒューマン・ネットワークによる外部評価が 3 月 15 日に実施され問題点等もなく無事終了しました。
- 2) 学童保育の児童とのふれあい交流は、コロナ禍のため窓越しでの間接的なふれあいや、手紙のやり取りで実施しました。

### 5. その他

- 1) 非常用自家発電設備の千葉県会計実地検査が 2022 年 3 月 14 日に実施されました。(新型コロナウイルス感染防止から書類確認のみで実施)
- 2) 開設時から使用しているガス給湯器の不具合が発生。2022 年度で入替を予定しています。
- 3) 成田国際福祉専門学校から実習生 2 名を受け入れました。

《第二種社会福祉事業》

### Ⅲ. ユーカリ優都ぴあ(放課後児童健全育成事業)

#### 1. 施設概要

- 1) 事業種別 : 放課後児童健全育成事業
- 2) 所在地 : 千葉県佐倉市青菅 1023 番地 6  
敷地面積: 2962.25 m<sup>2</sup>、建物面積: 807.97 m<sup>2</sup>(内 151.5 m<sup>2</sup>)、構造: 鉄骨平屋建
- 3) 開設日 : 2007 年 8 月 1 日

#### 2. 職員体制(2022 年 3 月 1 日現在)

職種	常勤	非常勤	(常勤換算)	常勤換算合計
常勤放課後児童支援員	3			3.0
非常勤放課後児童支援員		4	(1.3)	1.3
合計	3	4	(1.3)	4.3

※常勤の内 1 名は育休からの復帰で 1 日 6 時間勤務

#### 3. 利用状況

定員	60 名
1 日あたり平均利用人数	月～金曜日 39.8 名、土曜日 6.1 名
延べ利用者数	9,889 名(夏・冬・春休暇含む)
月平均登録者数	63.3 名
年間保育時間(概算)	2,000 時間

#### 1) 学校別・学年別(2022 年 3 月 1 日現在)

	1 年生	2 年生	3 年生	4 年生	5 年生	6 年生	合計
青菅小学校	11	15	13	13	6	1	59

#### 2) 月別・曜日別(月～金、土)利用状況

	4 月	5 月	6 月	7 月	8 月	9 月	10 月	11 月	12 月	1 月	2 月	3 月	合計
登録人数	66	66	65	67	70	63	62	59	60	60	62	59	-

##### ● 合計

延べ利用人数	985	846	1,020	952	830	752	846	884	831	613	546	784	9,889
稼働日数	25	23	26	25	25	24	25	24	25	20	22	26	290
平均利用日数	39.4	36.8	39.2	38.1	33.2	31.3	33.8	36.8	33.2	30.7	24.8	30.2	34.0

##### ● 月～金曜日

延べ利用人数	967	814	991	923	804	731	815	855	810	593	528	755	9,586
稼働日数	21	18	22	20	21	20	20	20	21	17	18	22	240
平均利用日数	46.0	45.2	45.0	46.2	38.3	36.6	40.8	42.8	38.6	34.9	29.3	34.3	39.8

##### ● 土曜日

延べ利用人数	18	32	29	29	26	21	31	29	21	20	18	29	303
稼働日数	4	5	4	5	4	4	5	4	4	3	4	4	50
平均利用日数	4.5	6.4	7.3	5.8	6.5	5.3	6.2	7.3	5.3	6.7	4.5	7.3	6.1

### 3) 年間行事

月	特別行事
4月	オリエンテーション、筍堀
5月	GHへ母の日のプレゼント(おばあちゃん達へ)
6月	GHへ父の日のプレゼント(おじいちゃん達へ)
7月	水遊び、スライム作り
8月	水遊び、東京オリンピックごっこ(ゆうとぴあ2021)
9月	
10月	
11月	駄菓子屋さんごっこ(感染予防のため屋外にて)
12月	クリスマス会(感染予防のため入居者の方のサンタさんは窓越しで登場)
1月	おみくじじゃんけん大会
2月	節分・豆まき(感染予防のため屋外にて)バレンタイン入居者の方へ
3月	6年生を送る会→感染予防のため中止手作りアルバムだけ個別に贈呈

#### ※新型コロナウイルス感染予防対策

手作りおやつは禁止。アニマルセラピーは中止。おやつやお弁当の際は、黙食を心掛けました。

※新型コロナウイルス感染拡大防止のため、9月、2月、3月に佐倉市から保育の自粛要請がありました。

### 4. 運営状況

- 1) 地域連携として青菅街づくり協議会、クライネスサービス、宮ノ台アクションクルーの皆様にご下校時の安全を見守っていただきました。
- 2) グループホーム入所者とのふれあい交流は、コロナ禍のため窓越しでの間接的なふれあいや、手紙のやり取りで実施しました。
- 3) 特別に支援が必要な児童の受け入れを行い、学校や専門機関(レインボー療育センター、教育センター)との連携を図りました。

《公益事業》

## IV. 介護付有料老人ホームミライアコート宮の社

### 1. 施設概要

- 1) 事業種別 : 特定施設入居者生活介護・サービス付高齢者住宅  
 2) 所在地 : 千葉県佐倉市宮ノ台6丁目6番地1  
 敷地面積:4,072.76 m<sup>2</sup>、建物面積:3,412 m<sup>2</sup>、構造:鉄骨造 4階建  
 3) 開設日 : 2015年3月1日  
 4) 施設に関する権限:土地・建物の30年賃貸契約(2015年2月1日から2045年1月31日)

### 2. 職員体制(2022年3月1日現在)

職種	常勤	非常勤	(常勤換算)	常勤換算合計
管理者	1	0		1.0
介護職	22	7	(5.2)	27.2
看護職	2	2	(0.7)	2.7
機能訓練指導員	0	1	(0.3)	0.3
栄養士	1	0		1.0
介護支援専門員	1	0		1.0
生活相談員	2	0		2.0
事務職	2	2	(1.3)	3.3
合計	37	12	(7.5)	44.5

※給食業務は外部業務委託とします。(富士産業株式会社)

### 3. 入居者状況(定員73室・75名)

新規入所6名退所13名

	4月	5月	6月	7月	8月	9月	10月	11月	12月	1月	2月	3月	年間
計画 延人数	2,190	2,232	2,160	2,232	2,263	2,160	2,232	2,160	2,232	2,170	1,960	2,170	26,161
実績 延人数	2,220	2,277	2,148	2,128	2,136	2,070	2,158	2,036	2,077	2,077	1,876	2,086	25,289
達成率	101.4%	102.0%	99.4%	95.3%	94.4%	95.8%	96.7%	94.3%	93.1%	95.7%	95.7%	96.1%	96.7%
入居者 (平均)	74.0	73.5	71.6	68.6	68.9	69.0	69.6	67.9	67.0	67.0	67.0	67.3	69.3
入院者 延人数	68	58	65	52	71	66	89	54	51	42	21	34	671

### 4. 入居前住所(2022年3月31日現在入居者)

前住所地	ユーカリ が丘	その他 佐倉市内	その他 千葉県内	東京都	その他 千葉県外	法人内 事業所	法人外 事業所	合計
人数	21	15	12	8	6	3	2	67

## 5. 年間行事

月	内容
4月	お花見、竹の子御膳、行事食(世界の料理・イタリア)
5月	端午の節句弁当、行事食(郷土料理・北海道)、野菜植え付け
6月	紫陽花(食事イベント)、運動会
7月	七夕祭り弁当、野菜の収穫、鰻丼(加算食)
8月	印旛花火大会鑑賞会、野菜の収穫、ミライア御膳(加算食)
9月	敬老会・松花堂弁当
10月	秋祭り、秋刀魚焼き、実演ランチ(オムライス)
11月	焼き芋、チューリップ植え付け
12月	クリスマス会、年越しそば(食事イベント)
1月	おせち料理、七草粥、初詣、実演ランチ(天丼)
2月	節分豆まき、行事食(節分)、行事食(世界の料理・ロシア)
3月	ひな祭りランチ、ミライア御膳(加算食)

## 6. 運営状況

### 1) 入居者懇談会開催

- ① 2021年11月15日 ご入居者様 35名(感染症予防対策のため、ご家族の参加なし)
- ② 2022年3月20日 ご入居者様 35名(感染症予防対策のため、ご家族の参加なし)

### 2) 委員会・会議開催状況

会議名	スケジュール	主な内容
運営委員会	毎月1回	施設の方針決定・人事・各部署の報告・連絡
感染症予防委員会	毎月2回	具体的な感染症対策問題点の抽出・解決策を検証する
事故防止委員会	毎月1回	施設全体の事故原因、予防を検証する
身体拘束防止・虐待防止委員会	毎月1回	施設全体の身体拘束・虐待に関わるリスクを検証する
栄養食事委員会	毎月1回	食事内容の問題点・利用者のニーズを検討する
排泄委員会	毎月1回	排泄の問題提起・解決策を検討する
DT委員会 (ダイバーショナルセラピー)	毎月1回	職員のDT啓蒙および問題点の解決策を検討する
防災委員会	毎月1回 (5月・2月除)	施設全体の防災対策、避難訓練等を検討する

### 3) 防災活動状況

- ① 避難訓練を8月・12月に実施しました。
- ② 消火訓練を6月・10月・1月に実施しました。
- ③ 炊き出し訓練を6月・12月に実施しました。

《公益事業》

V. ユーカリが丘在宅支援センター

V-1. ユーカリが丘居宅介護支援事業所、勝田台居宅介護支援事業所

1. 施設概要

- 1) 事業種別 : 居宅介護支援事業所
- 2) 所在地 : ユーカリが丘 千葉県佐倉市ユーカリが丘 6-3-2  
勝田台 千葉県八千代市勝田台 1-22-4-F
- 3) 開設日 : ユーカリが丘 2005年12月1日  
勝田台 2015年9月1日

2. 職員体制(2022年3月1日現在)

職種	ユーカリが丘	勝田台
管理者	1	1
介護支援専門員	2	2
合計	3	3

※管理者は介護支援専門員兼務

3. 契約状況(件数)

1) ユーカリが丘居宅介護支援事業所

	4月	5月	6月	7月	8月	9月	10月	11月	12月	1月	2月	3月	年間
計画 要介護	104	104	104	104	104	104	104	104	104	104	104	104	1,248
計画 要支援	63	63	63	63	63	63	63	63	63	63	63	63	756
計画 合計	167	167	167	167	167	167	167	167	167	167	167	167	2,004
実績 要介護	106	106	110	109	111	106	96	97	97	96	92	98	1,224
実績 要支援	61	60	58	57	57	56	38	38	37	36	33	31	562
実績 合計	167	166	168	166	168	162	134	135	134	132	125	129	1,786
達成率	100.0%	99.4%	100.6%	99.4%	100.6%	97.0%	80.2%	80.8%	80.2%	79.0%	74.9%	77.2%	89.1%

※2021年10月支援専門員1名退職に伴い契約件数が減少しました。

2) 勝田台居宅介護支援事業所

	4月	5月	6月	7月	8月	9月	10月	11月	12月	1月	2月	3月	年間
計画 要介護	83	85	87	89	90	90	91	91	92	92	93	93	1,076
計画 要支援	25	25	26	26	27	27	28	28	29	29	30	30	330
計画 合計	108	110	113	115	117	117	119	119	121	121	123	123	1,406
実績 要介護	93	93	92	94	95	100	100	101	101	96	100	102	1,167
実績 要支援	26	26	26	25	25	24	25	26	24	26	25	23	301
実績 合計	119	119	118	119	120	124	125	127	125	122	125	125	1,468
達成率	110.2%	108.2%	104.4%	103.5%	102.6%	106.0%	105.0%	106.7%	103.3%	100.8%	101.6%	101.6%	104.4%



《第二種社会福祉事業》

V-2. ユーカリが丘在宅支援センター(老人デイサービス)

1. 施設概要

- 1) 事業種別 : 老人デイサービス  
 2) 所在地 : 千葉県佐倉市ユーカリが丘 6-3-2  
 敷地面積:1714.98 m<sup>2</sup>、建物面積:492.73 m<sup>2</sup>、構造:鉄骨造平屋建  
 3) 開設日 : 2018年12月3日

2. 職員体制(2022年3月1日現在)

職種	常勤	非常勤	(常勤換算)	常勤換算合計
所長	1			1.0
管理者	1			1.0
生活相談員	1			1.0
介護職	2	6	(2.6)	4.6
看護職		2	(0.8)	0.8
機能訓練指導員	1			1.0
合計	4	8	(3.4)	9.4

3. 月別利用者数(1日定員60名)

	4月	5月	6月	7月	8月	9月	10月	11月	12月	1月	2月	3月	年間
計画 延人数	988	1,066	1,170	1,296	1,326	1,404	1,404	1,404	1,404	1,296	1,296	1,458	15,512
実績 延人数	920	915	956	943	950	980	940	997	1,030	924	867	1,057	11,479
要介護 延人数	371	391	443	401	406	401	395	421	442	388	360	440	4,859
要支援 延人数	493	477	468	492	481	511	477	519	535	485	465	576	5,979
自費延 人数	56	47	45	50	63	68	68	57	53	51	42	41	641
平均利 用者数	35.4	35.2	36.8	34.9	36.5	37.7	36.2	38.3	39.6	38.5	36.1	39.1	37.0
達成率	93.1%	85.8%	81.7%	72.8%	71.6%	69.8%	67.0%	71.0%	73.4%	71.3%	66.9%	72.5%	74.0%

《第一種社会福祉事業》

## VI. 特別養護老人ホームユウカリゆうとの杜

### 1. 施設概要

- 1) 事業種別 : 入所・短期入所療養介護(介護予防短期入所療養介護)
- 2) 所在地 : 千葉県佐倉市 1023 番地 14  
敷地面積:5,851.22 m<sup>2</sup>、延床面積:5,034.18 m<sup>2</sup>、構造:鉄筋コンクリート造 3 階建
- 3) 開設日 : 2021 年 3 月 1 日

### 2. 職員体制(2022 年 3 月 1 日現在)

職種	常勤	非常勤	(常勤換算)	常勤換算合計
施設長	1			1.00
看護職員	4	1	(0.8)	4.8
介護職員	46	9	(6.3)	52.3
介護補助職員		2	(0.8)	0.8
生活相談員	1			1.00
介護支援専門員	2			2.00
理学療法士	1			1.00
管理栄養士	1	1	(0.5)	1.50
栄養士	1			1.00
事務職員	2			2.00
合計	59	13	(8.4)	67.4

※給食(厨房)業務は、外部業務委託(株式会社日京クリエイト)

### 3. 利用状況(定員 100 名)

	4 月	5 月	6 月	7 月	8 月	9 月	10 月	11 月	12 月	1 月	2 月	3 月	年間
計画延人数	1,050	1,240	1,500	1,860	2,170	2,400	2,790	2,850	2,945	2,945	2,660	2,945	27,355
実績延人数	1,115	1,368	1,512	1,873	2,188	2,313	2,598	2,714	2,758	2,737	2,660	2,972	26,808
1 日平均	37.2	44.1	50.4	60.4	70.6	77.1	83.8	90.5	89.0	88.3	95.0	95.9	73.4
達成率	106.2%	110.3%	100.8%	100.7%	100.8%	96.4%	93.1%	95.2%	93.7%	92.9%	100.0%	100.9%	98.0%
入院者延人数	42	59	49	50	78	91	93	98	63	25	87	140	875

### 4. 入退所状況

- 1) 新規入所者 93 名内訳  
居宅 21 名、医療機関 29 名、介護施設 25 名、その他 18 名
- 2) 退所者 25 名内訳  
居宅 1 名、医療機関 7 名、死亡 12 名、その他 5 名
- 3) 待機者 121 名内訳(2022 年 3 月 31 日時点)  
居宅 29 名、ユウカリ優都苑 24 名、ユウカリ優都びあ 1 名、医療機関 19 名、  
介護老人保健施設 19 名、その他入所施設 29 名

5. 入所者の状況(2022年3月31日時点)

- 1) 平均介護度 : 3.9(要介護3 37.8%、要介護4 36.0%、要介護5 26.2%)
- 2) 平均年齢 : 86.9歳
- 3) 男女比 : 男28.9%女71.1%

6. 年間行事

月	主要行事	健康管理	衛生管理	災害・感染対策
4月	タケノコ焼イベント お花見	≪毎月実施≫ 血圧体重測定 嘱託医診療訪問 歯科診療	≪毎月実施≫ 理髪	救急救命 AED訓練
5月	端午の節句 母の日・ソラマメ収穫 干物焼きイベント			避難訓練・消火訓練・炊出し訓練 感染症予防委員会
6月	父の日 ジャガイモ掘り			
7月	パフェイベント			
8月	感染対策のため イベント中止			感染症予防対策強化
9月	夏祭り・敬老の日 紫蘇ジュース作り おはぎ作り			消火訓練・通報訓練・避難訓練 総合訓練(夜間)
10月	サツマイモ収穫 焼き芋イベント			消火訓練・夜間避難訓練 感染症予防委員会
11月	七五三イベント食 アニマルセラピー スイートポテト作り			
12月	クリスマス会 大晦日			感染症予防委員会
1月	初詣			
2月	節分			感染症予防委員会
3月	ひな祭り 天ぷらイベント			消火訓練・通報訓練・避難訓練

7. その他

2021年8月6日に介護職員2名が、新型コロナウイルス感染症に罹患しましたが、感染症予防対策を強化し、入居者に一人も陽性者を出すことなく、2021年8月22日終息を迎えることができました。

《公益事業》

## VII. 南ヶ丘病院

### 1. 施設概要

- 1) 事業種別 : 保険医療機関  
一般外来診療(脳神経外科・内科・循環器内科・呼吸器内科)、一般病棟 51 床、訪問診療
- 2) 所在地 : 千葉県佐倉市下志津 218 番地  
敷地面積: 3300 m<sup>2</sup>、建物面積: 1615.81 m<sup>2</sup>、構造: 鉄筋コンクリート造4階建
- 3) 開設日 : 2018 年 2 月 1 日

### 2. 職員体制(2022 年 3 月 1 日現在)

職種	常勤	非常勤	(常勤換算)	常勤換算合計
院長	1			1.0
医師	1	11	(1.3)	2.3
看護師	16	2	(0.6)	16.6
准看護師	4	1	(0.6)	4.6
看護助手	11	2	(1.3)	12.3
放射線技師	1	1	(0.2)	1.2
臨床検査技師	1			1.0
管理栄養士	1			1.0
薬剤師	1	1	(0.2)	1.2
ソーシャルワーカー	0			0
事務職	11	3	(0.9)	11.9
調理員	1	3	(1.3)	2.3
合計	49	24	(6.4)	55.4

### 3. 外来診療状況

月	計画延人数	実績延人数	実績 1 日平均	達成率
4 月	774	838	33.52	88.21%
5 月	558	813	35.55	93.55%
6 月	732	840	32.31	85.03%
7 月	856	865	34.60	91.05%
8 月	875	777	31.08	81.79%
9 月	915	823	34.29	90.24%
10 月	1,565	847	32.58	85.74%
11 月	1,252	849	35.38	93.11%
12 月	1,019	854	34.16	89.89%
1 月	896	808	33.67	88.61%
2 月	912	834	37.91	99.76%
3 月	908	880	33.85	89.08%
計	11,262	10,028	34.08	89.67%

- 1) 新型コロナウイルスワクチン接種のため、外来診療時間の一部を休診として接種対応を行いました。
- 2) 2021 年後半のインフルエンザ予防接種にあたっては、ワクチンの調達量が例年に比べ約7割に留まり、さらに調達時期も例年に比べ 1 か月遅延するなど、外来数の実績に大幅に影響がありました。

#### 4. 入院患者状況

月	計画延人数	実績延人数	実績1日平均	達成率
4月	1,470	1,239	41.3	84.3%
5月	1,519	1,323	42.7	87.1%
6月	1,470	1,349	45.0	91.8%
7月	1,519	1,447	46.7	95.3%
8月	1,519	1,473	47.5	97.0%
9月	1,470	1,448	48.3	98.5%
10月	1,519	1,536	49.5	101.1%
11月	1,470	1,468	48.9	99.9%
12月	1,519	1,465	47.3	96.4%
1月	1,519	1,406	45.4	92.6%
2月	1,372	1,315	47.0	95.8%
3月	1,519	1,358	43.8	89.4%
計	17,885	16,827	46.1	94.1%

- 1) 期初は前期の設備改修の影響や、看護職員不足の影響を受け低迷しましたが、他病院との連携体制を見直し、メディカルソーシャルワーカーの個別対応から組織対応に切替え稼働率が向上し、10月には一時満床を実現しました。
- 2) 2022年3月には新型コロナウイルスの院内クラスター発生に伴い、病棟の閉鎖を経験しました。

#### 5. 訪問診療状況

月	月末訪問先数
4月	112
5月	122
6月	129
7月	142
8月	151
9月	159
10月	169
11月	176
12月	171
1月	169
2月	174
3月	175
計	1,849

- 1) 個人の訪問診療は期初から、ほぼ計画通りに推移しました。
- 2) 各種施設に対する訪問先数の確保については、施設側の入居状況に左右され、進捗は遅れましたが年度末までには訪問先数を計画数まで増やすことができました。

#### 6. その他

- 1) 2021年4月に稼働させた、外来・訪問診療部門の電子カルテシステムについては、安定稼働し業務の標準化が進みました。病棟へのシステムの導入・展開は2022年8月を予定しています。
- 2) 新型コロナウイルスワクチンの接種は院内接種総回数が3,553回、山万職域接種を3次にわたり合計2,477回を実施し、南ヶ丘病院が対応した接種総回数は6,030回となりました。
- 3) 2022年3月4日に発生した新型コロナウイルス感染症の院内クラスターについては、入院患者22人・職員7人の感染者を出し、病棟閉鎖31日間・外来休診4日を経て、2022年4月4日付で収束を宣言しました。

以上