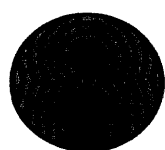


第 1 7 期

事業報告書

自 2020年 4月 1日
至 2021年 3月 31日



山万グループ 社会福祉法人

ユーカリ優都会

特別養護老人ホーム	ユーカリゆうとの杜
介護老人保健施設	ユーカリ優都苑
認知症対応型共同生活介護	ユーカリ優都びあ
放課後児童健全育成事業	ユーカリ優都びあ
介護付有料老人ホーム	ミライアコート宮の杜
保険医療機関	南ヶ丘病院
ユーカリが丘在宅支援センター	リハビリガーデンユーカリが丘

【 目 次 】

項 目	ページ
概況報告	1
法人	
役職員の状況	1
理事会・評議員会の開催	1
運営する事業	1
組織	2
拠点別事業報告	
特別養護老人ホームユーカリゆうとの杜	2
職員の状況・人材確保の状況・資金計画の実績	3
開設準備業務関連	3
入居申込状況・利用状況	3
介護老人保健施設ユーカリ優都苑	
職員の状況	4
入所利用状況	5
短期入所療養介護	6
通所リハビリテーション	6
利用の状況	7
年間行事	8
運営管理状況等	8
グループホームユーカリ優都ぴあ	
職員の状況	9
利用状況	9
ユーカリ優都ぴあ(放課後児童健全育成事業)	
職員の状況	10
利用状況	10
年間行事	11
介護付有料老人ホームミライアコート宮の杜	
職員の状況	11
入居者の状況	12
南ヶ丘病院(外来診療・一般病床)	
職員の状況	13
外来・入院者状況	14
居宅介護支援事業所	
職員の状況	15
契約の状況	15
ユーカリが丘在宅支援センター	
職員の状況	16
利用者の状況	16

以上

概況報告

今期は、当初からコロナ禍におかれ、感染症予防に終始する1年でしたが、お陰さまで利用者・職員においては、だれ1人の感染者を出すことなく無事終了いたしました。新設の特別養護老人ホーム「ユーカリゆうとの杜」は、介護人材確保に苦慮いたしましたが、お陰様をもちまして全体として開設準備も順調に推移し、無事3月1日に開設することができました。法人としての当期サービス活動収益は、1,685,435,437円（前年比99.5%）、当期活動増減差額（経常利益）は、「ユーカリゆうとの杜」の開設費用等もあり、12,243,661円（前年比54.2%）の結果となりました。来期もコロナ禍は続くと思われませんが、感染症予防を徹底し法人内各事業所および山万グループ各社との連携を密に職員一同、全力で目標達成に向け努力してまいります。

法 人

1. 所在地 千葉県佐倉市青菅1010番地15（ユーカリ優都苑内）
2. 役職員の状況

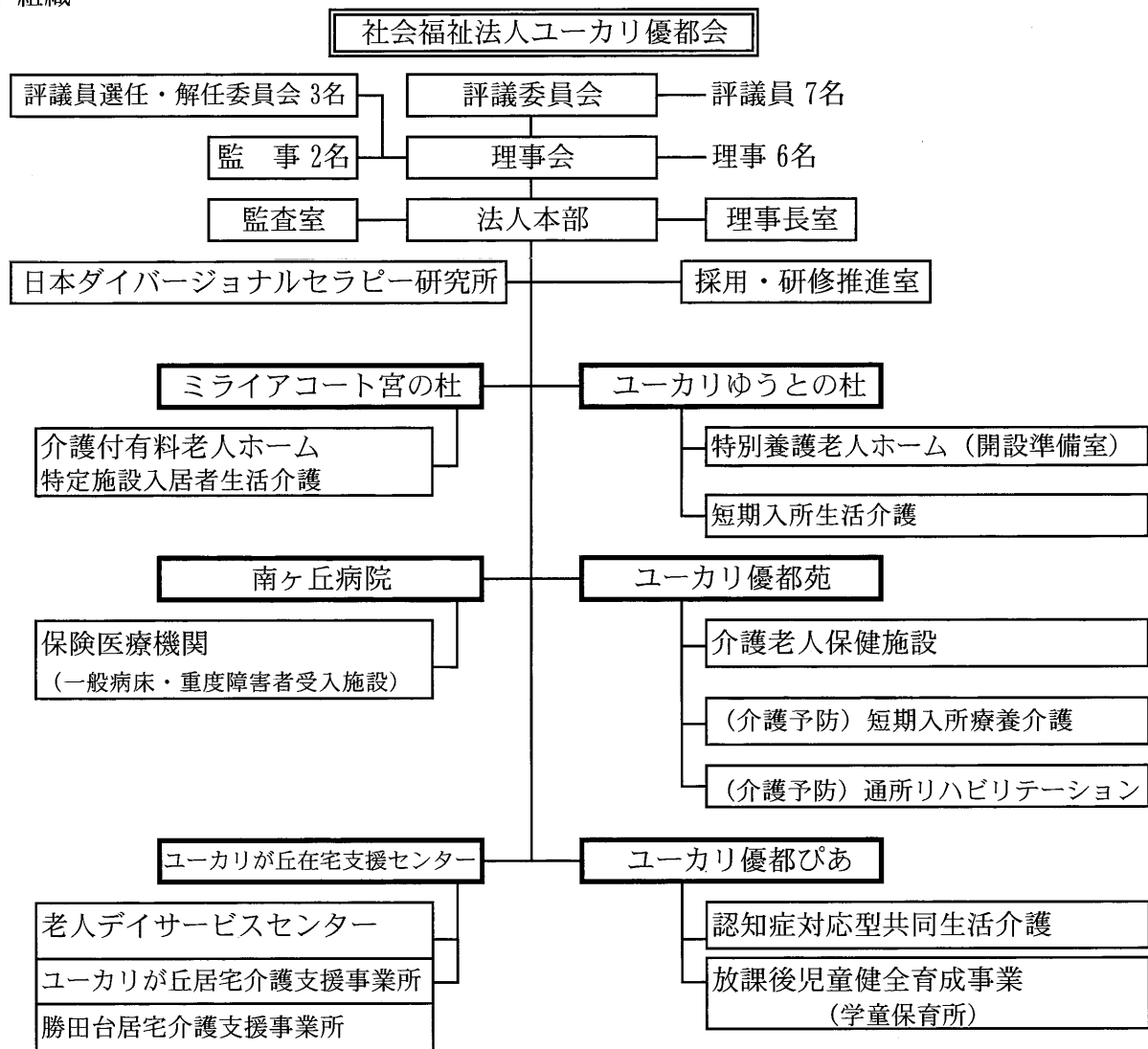
理事	6名	（定数6名）
監事	2名	（定数2名）
評議員	7名	（定数7名）
事務局（運営部門兼任）	4名	
3. 理事会・評議員会の開催

	開催日	（主な議題）
理事会	5月 20日	決算理事会開催日時の決定 定時評議員会開催日時の決定
	6月 19日	令和元年度事業報告及び決算承認について 新設特養の給食委託契約の件 理事職務執行状況等の報告
評議員会	定時評議員会 6月 26日	令和元年度事業報告及び決算承認の件
	みなし評議員会 3月 8日	新設特養ユーカリゆうとの杜開設に伴う定款変更承認の件
理事会	9月 4日	グループホームユーカリ優都びあ管理者選任の件 理事職務執行状況等の報告
	11月 8日	新設特養ユーカリゆうとの杜のカーテン一式購入に係る利益相反取引について
	2月 12日	新設特養整備計画に伴う資金調達計画及び担保提供の件
	2月 26日	新設特養ユーカリゆうとの杜開設に伴う定款変更（目的追加）について
	3月 22日	令和3年度事業計画及び収支予算承認の件 就業規則・給与規定（南ヶ丘病院）統合について

4. 運営する事業

事業所名	事業種別	開設日	定員
特別養護老人ホームユーカリゆうとの杜	第一種社会福祉事業	2021年3月1日	100名
短期入所生活介護	第二種社会福祉事業	2021年3月1日	-
介護老人保健施設ユーカリ優都苑	第二種社会福祉事業	2005年6月1日	96名
短期入所療養介護	公益事業	2005年6月1日	-
介護予防短期入所療養介護	同上		-
通所リハビリテーション	公益事業	2005年6月1日	40名
介護予防通所リハビリテーション	同上	2006年4月1日	-
認知症対応型共同生活介護・介護予防拠点 （グループホーム ユーカリ優都びあ）	第二種社会福祉事業	2007年8月1日	18名
放課後児童健全育成事業（学童保育所）	第二種社会福祉事業	2007年8月1日	60名
（介護予防）特定施設入居者生活介護 介護付有料老人ホーム ミライアコート宮の杜	公益事業	2015年3月1日	75名
南ヶ丘病院（一般外来診療・一般病床）	公益事業	2018年2月1日	51名
ユーカリが丘在宅支援センター （老人デイサービスセンター）	第二種社会福祉事業	2018年12月3日	60名
（ユーカリが丘居宅介護支援事業所）	公益事業	2005年12月1日	-
（勝田台居宅介護支援事業所）	公益事業	2015年9月1日	-

5. 組織



6. コロナ禍、感染予防補助金等 (施設整備補助金を除き、職員に対する給付金)
- ※ 介護事業所 佐倉市感染予防支援金240万円 (9月) ・千葉県感染予防奨励金880万円 (12月)
 - ※ 医療機関 千葉県感染予防施設整備補助金455万円 (12月) ・同奨励金295万円 (1月)
 - ※ 学童保育所 佐倉市感染予防支援金18万円 (10月)

<第一種社会福祉事業>

特別養護老人ホームユーカリゆうとの杜

1. 所在地 千葉県佐倉市青菅1023番地14
2. 事業開始 2021年3月1日
3. 施設概要

面積	敷地面積5,851.22㎡	延床面積5,034.18㎡
構造	鉄筋コンクリート造 3階建	
各階	1階 / 居室 (全室個室ユニットケア@10名×2ユニット) 地域交流室×2 杜のカフェ・テラス ファミリールーム	
	2階・3階 / 居室 (全室個室ユニットケア@10名×8 ユニット)	

4. 職員の状況 (2021年3月31日現在)

職 種	基準人数	常勤	非常勤	常勤換算計	職 種	基準人数	常勤	非常勤	常勤換算計
施設長	1	1		1	機能回復訓練士	1	1		1
介護職員	34	46	2 (1.3)	47.3	栄養士	1	1	1 (0.3)	1.3
看護職員	4	4		4	介護支援専門員	1	1		1
生活相談員	1	1		1	事務職員	-	3		3
								合計	59.6

5. 人材確保の状況

方 策	施設長	相談員	ケアマネ	介護職	看護職	栄養士	訓練士	事務職
法人内異動	1	1	1	7	1	1	1	1
直接雇用	-	-	-	22	3	-	-	3
人材紹介	-	-	-	19	-	-	-	-

6. 資金計画の実績 (単位：千円)

項 目	所要資金総額	機構借入金	補助金	千葉銀行借入金	自己資金
建築工事費	1,582,900				
大型設備等工事費	16,000				
資金手当		1,159,700	465,367	127,800	1,152
設計管理費	39,204				
設備備品整備費	115,915				
機構融資対象事業費計	1,754,019	1,159,700	465,367	127,800	1,152

7. 開設準備業務

- 1) 建設工事入札 (2019年10月9日) 設計監理：(株) エンドウ・アソシエイツ
 入札応募4社 入札予定価額1,628,000千円 落札額1,582,900千円 (大城組：市川市)
 竣工引渡し： 2020年11月30日
 竣工式： コロナ禍により中止となりました
- 2) 開設準備室設置 (2020年4月1日)
 - ①運営方針・各種運営マニュアル・避難計画作成・諸官庁届出、許可・指定申請
 - ②什器・備品関連調達作業 (見学・相見積折衝・入札等)
 - ③資金借入申込・契約・補助金申請・実績報告等
 - ④求人活動 (求人広告・人材紹介等) ・入居者募集活動
 - ⑤採用面接・人事異動・研修実施・防災訓練
 - ⑥建設工事定例打合せ (週1回)
 - ⑦建物表題登記・保存登記・抵当権設定登記・定款変更申請及び変更登記
 - ⑧設置認可申請・事業指定申請
 事業所番号：介護老人福祉施設 (1271702951) ・短期入所生活介護 (1271702969)

8. 入居申込状況

(1) 問い合わせ件数 391件 (2) 申込件数 220件 (3) 取消件数 40件

9. 利用状況 (定員 100名)

(1) 3月度利用状況 1日平均利用者数 20.7名 3月末入居者数 30名

(2) 介護度別状況 要介護3 (14名) 要介護4 (10名) 要介護5 (6名)

(3) 年齢別・男女別

年齢	70～74	75～79	80～84	85～89	90以上	計
男	0	2	1	2	3	8
女	1	2	4	8	7	22
計	1	4	5	10	10	30

(4) 入所前の場所

自宅 (18名 60%) 施設 (6名 20%) 病院 (6名 20%)

6. 運営・処遇の状況

(1) 訪問診療 南ヶ丘病院

(2) 訪問歯科 中島歯科医院

(3) 食事イベント ひな祭り弁当 (3月3日)

(4) DT活動 ケアガーデンお花見・散策

<第二種社会福祉事業>

介護老人保健施設ユーカーリ優都苑

- ・入所
- ・(介護予防) 短期入所療養介護
- ・(介護予防) 通所リハビリテーション

1. 所在地 千葉県佐倉市青菅1010番地15

2. 事業開始 2005年6月1日

3. 施設概要

面積	敷地面積4,450㎡	延床面積4,077.23㎡
構造	鉄筋コンクリート造 3階建	
各階	1階	／通所リハビリテーション・機能回復訓練室
	2、3階	／居室 (入所・短期 全室個室ユニット7@12名×8ユニット)

4. 職員の状況 (2021年3月31日現在)

(1) 職員数

職 種	基準人数 (常勤換算)	常勤	非常勤 (常勤換算)	常勤換算合計
管理者 (医師)	1	1	2 (0.5)	1.5
看護職員	8.9	8	3 (1.1)	9.1
介護職員 (入所・短期)	32	32	17 (8.6)	40.6
(通所リハ)	5	5	5 (3.5)	8.5
支援相談員	2	2		2
理学療法士	入所・短期/ 理・作・言2.0 通所リハ/ 理・作・言0.4	2	1 (0.75)	2.75
作業療法士		2		2
言語聴覚士		1		1
管理栄養士	1	1	1 (0.4)	1.4
介護支援専門員	1	1		1
事務職員・運転手		2	6 (3.4)	5.4
法人本部事務局 (兼務)		4	2 (1.2)	5.2
合 計	51.9	61	37 (19.45)	80.45

※ミャンマー人技能実習生4名含まず。

(2) 研修・講習受講状況

実施月	研修・講習名	場 所	期間	参加人数
4月	新卒者社会人研修	優都苑	2日	4
4月	同上 介護の基本研修	優都苑	7日	4
5月	介護実習指導者講習	コロナ禍により中止		
6月	介護職員初任者研修	コロナ禍により中止		
8月	技能実習指導者講習	コロナ禍により中止		
8月	技能実習責任者講習	コロナ禍により中止		
9月	介護実習指導者講習	コロナ禍により中止		
10月	応対力強化研修	コロナ禍により中止		
12月	DTW養成講座	コロナ禍により中止		
1月	介護技術研修会	コロナ禍により中止		
2月	技能実習指導者講習	コロナ禍により中止		
3月				

(3) 介護福祉士資格受験結果： 合格者4名（受験者6名）

5. 入所利用状況

(1) 入所 定員94名（短期2名）=96名

- 1日あたり平均利用人数 93.55名（入所+短期=93.8名）
- 延利用人数 34,237名
- 平均入所月数 30.2カ月
- 在宅復帰率 18%（在宅評価指標41点 加算型）
- 平均介護度 2.9
- 年齢 平均83.9歳（男性79.7歳 女性85.8歳）

● 利用人数（月別延べ人数：短期入所含む）

4月	2,824名	8月	2,967名	12月	2,924名	年間合計
5月	2,920名	9月	2,829名	1月	2,861名	
6月	2,854名	10月	2,893名	2月	2,630名	
7月	2,955名	11月	2,760名	3月	2,820名	

● 令和2年度における入所前の場所・退所後の行先

<入所前の場所>
(対象者47名)

在宅及び在宅系施設16名(34%)

医療機関 31名(66%)

介護保険施設0名(0%)



ユ
カ
リ
優
都
苑



<退所後の行先>
(対象者51名)

在宅及び在宅系施設7名(14%)

医療機関 36名(70%)

介護保険施設2名(4%)

看取り6名(12%)

●入所前の住所別（複数回入所した人は毎回集計）

佐倉市	八千代市	四街道市	印西市	千葉市	その他	合計
23名	10名	2名	0名	3名	9名	47名

●入所者のリハビリテーション状況（月別）

	延べ人数	1日平均人数	ユニット内小集団訓練	同延べ人数	備考
4月	1,045	40.2	89回	561	4月～6月
5月	1,361	52.4	98回	685	コロナウィルス感染症対策
6月	1,058	40.7	68回	500	にてデイケア事業縮小
7月	921	34.2	41回	306	縮小分時間を入所に配分
8月	1,040	40.0	45回	329	
9月	951	36.6	36回	251	リハビリガーデンへ派遣開始
10月	1,036	38.4	45回	330	
11月	967	38.7	39回	275	
12月	1,060	40.8	35回	266	
1月	1,012	42.2	38回	273	常勤PT入職
2月	1,273	53.1	33回	228	
3月	1,007	37.3	57回	171	常勤OT入職
年計	12,731	41.7	624回	4,175	

(2) (介護予防) 短期入所療養介護 (公益事業)

- 1日あたり平均利用人数 0.25名
- 延利用人数 93名
- 1回利用あたり平均入所日数 8.1日
- 平均介護度 4.4
- 年齢 平均82.8歳 (男性83.6歳 女性82歳)
最高年齢86歳 最低年齢78歳

●月別稼働状況 (入所・短期入所)

	4月	5月	6月	7月	8月	9月	10月	11月	12月	1月	2月	3月	合計
入所	2,782	2,917	2,848	2,955	2,967	2,829	2,882	2,730	2,923	2,861	2,630	2,820	34,144
入所一日平均	92.73	94.10	94.93	95.32	95.71	94.30	92.97	91.00	94.29	92.29	93.93	90.97	93.55
短期	42	3	6	0	0	0	11	30	1	0	0	0	93
短期一日平均	1.40	0.10	0.20	0.00	0.00	0.00	0.35	1.00	0.03	0.00	0.00	0.00	0.25
合計	2,824	2,920	2,854	2,955	2,967	2,829	2,893	2,760	2,924	2,861	2,630	2,820	34,237
ベッド稼働率	98.1%	98.1%	99.1%	99.3%	99.7%	98.2%	97.2%	95.8%	98.3%	96.1%	97.8%	94.8%	97.7%
一日平均	94.13	94.19	95.13	95.32	95.71	94.30	93.32	92.00	94.32	92.29	93.93	90.97	93.80

(3) (介護予防) 通所リハビリテーション (公益事業)

- 1日あたり平均利用人数 22.4名
- 登録者数 (令和3年3月31日現在) 82名 (男性43名、女性39名)

●住所別・介護度別利用者状況

	要支援1	要支援2	要介護1	要介護2	要介護3	要介護4	要介護5	計
佐倉市	1	2	10	12	13	13	5	72
八千代市	0	0	5	1	3	1	0	10
四街道市	0	0	0	0	0	0	0	0
印西市	0	0	0	0	0	0	0	0
その他	0	0	0	0	0	0	0	0
合計	1	2	15	13	16	14	5	82

●月別利用者状況（日曜・年末年始除く）

	4月	5月	6月	7月	8月	9月	10月	11月	12月	1月	2月	3月	合計
営業日数	26	26	27	27	26	26	27	25	26	24	24	27	310
要支援利用者数	20	17	20	22	14	15	12	11	11	12	11	10	175
同上平均利用者数	0.8	0.7	0.8	0.8	0.5	0.6	0.4	0.4	0.4	0.5	0.5	0.4	0.6
要介護利用者数	454	382	547	603	561	593	652	602	634	558	559	628	6,733
同上平均利用者数	17.5	14.7	21.0	22.3	21.6	22.8	24.1	24.1	24.4	23.3	23.3	23.3	21.8
合計利用者数	474	399	567	625	575	608	664	613	645	570	570	638	6,948
1日平均利用者数	18.2	15.3	21.8	23.1	22.1	23.4	24.6	24.5	24.8	23.8	23.8	23.6	22.4

●通所利用者のリハビリテーション状況

（個別リハビリ実施者及び集団プログラム・グループ訓練の実施者）

	PT・OT		ST		集団プログラム		グループ訓練	
	回数	人/日	回数	人/日	回数	延人数	回数	延人数
4月	239	10.0			36	307	33	109
5月	267	10.7			40	511	35	116
6月	360	13.9	54	4.5	48	515	48	187
7月	373	13.9	113	4.2	54	612	54	222
8月	350	13.5	102	3.9	52	583	50	211
9月	363	14.0	111	4.3	52	614	52	209
10月	404	15.0	111	4.1	54	727	53	239
11月	375	15.0	105	4.2	50	617	48	192
12月	369	14.2	117	4.5	52	647	50	232
1月	392	16.4	110	4.6	48	587	47	193
2月	360	15.0	93	3.9	48	570	48	193
3月	392	14.6	22	4.5	54	638	54	209
年間平均	13.9人		4.3人		11.8人/回		4.1人/回	

*新型コロナウイルス感染症対策にて4月・5月は事業を縮小

6. 年間行事

(1) 行事食の実施状況

月	内容	月	内容
4月	花見弁当・筍焼きイベント・フルーツタルト作り	10月	海鮮焼き、焼き芋、ハロウィン、餃子作り
5月	端午の節句・ピザ作り	11月	寿司にぎり実演、さつま芋茶巾作り
6月	天ぷらイベント、抹茶どら焼き	12月	クリスマス、年越しそば、冬至、クリスマスケーキ作り
7月	七夕弁当、蕎麦打ちイベント、パフェ	1月	お節料理(雑煮)、七草粥、鏡開き(お汁粉)、寄せ鍋
8月	バーベキュー、夏祭りイベント	2月	バレンタインデー、節分、チョコパイ作り
9月	優都祭、敬老の日、おはぎ作り、お月見まんじゅう	3月	ひな祭り弁当、桜餅作り

(2) 行事の実施状況

月	内容	月	内容
4月	お花見・DT (毎月実施)	10月	華道展
5月	菖蒲湯・写真展	11月	
6月	優都苑美術展	12月	ゆず湯・クリスマス会
7月	ミテハナ美術館 ・ポップリ作り	1月	新年会
8月		2月	豆まき
9月	敬老週間・優都祭 (ユニット毎小単位)	3月	ひな祭り

7. 運営管理の状況

(1) ボランティア受入状況

コロナ禍により感染予防のため全て受け入れを中止させていただきました

(2) 実習受入状況

実施月	学校・機関名	専攻・目的	期間	人数
6月～7月	中央介護専門学校	コロナ禍により中止		
11月～12月	中央介護専門学校	コロナ禍により中止		
11月	井野中学校職場体験	コロナ禍により中止		
12月	青菅小学校職業体験	コロナ禍により中止		

(3) 防災関連実施状況

日付	項目	実施内容
4月	新人職員救急救護訓練・AED訓練	救急時の包帯の巻き方・担架使用移動方法等
4月	新人職員防災設備取扱訓練	防災設備等の説明・取扱い
7月	消防消火設備取り扱い訓練	消防隊員指導による消火散水栓使用方法
8月	防災訓練・震災訓練	初期消火訓練・消火設備の使用方法
2月	防災訓練・震災訓練	自営消防役割に基づく部署別訓練

(4) 会議・委員会開催状況

会議名	開催日	主な内容
運営会議	第2月曜日	施設の方針決定・人事・各部署の報告・連絡
安全衛生委員会	第1月曜日	労働安全衛生環境の向上と予防対策
リスク管理委員会	第1土曜日	施設全体のリスク (身体拘束含む) を検証する
感染症予防委員会	第1水曜日	具体的な感染症対策問題点の抽出・解決策
排泄委員会	第3水曜日	排泄の問題提起・解決策
DT委員会 (ダイバーショナルセラピー)	第4土曜日	職員のDT啓蒙および問題点の解決策
給食委員会 栄養委員会	第4水曜日	食事内容の問題点・利用者のニーズ検討
防災委員会	第3土曜日	防災訓練・防災対策・設備点検管理
継続判定会議	第2水曜日 第4水曜日	入所の可否の検討・退所・入所継続の判定、退所後の支援
リーダー会議	毎月1回	業務内容の改善各部署の問題点協議
チームミーティング	毎月1回	ケースカンファレンス

＜第二種社会福祉事業＞

ユーカーリ優都ぴあ（認知症対応型共同生活介護）

1. 所在地 千葉県佐倉市青菅1023番地6
2. 事業開始 2007年8月1日
3. 併設施設
 - (1) 介護予防拠点
 - (2) 放課後児童健全育成事業（学童保育）

4. 職員の状況（2021年3月31日現在）

(1) 職員数

職 種	基準人数（定員時）	常勤	非常勤（常勤換算）	常勤換算合計
管理者	1	1		1
計画作成担当者 （介護支援専門員）	2	2		2
介護職員	5	8	3 (3.0)	11
合計	8	11	3 (3.0)	14.0

5. 利用状況

- 定員／1日あたり平均利用人数 18名／17.9名
- 延利用人数 6,523名
- 平均入所月数 44.9ヶ月
- 退所者 1名
- 平均介護度 2.70 (男性4.0 女性2.6)
- 年齢 平均86.3歳 (男性2名：96歳、女性16名：85.7歳)

●入所前の場所・退所後の行先

＜入所前の場所＞

- (対象者 19名)
- 自 宅 11名
 - 介護老人保健施設 6名
 - 有料老人ホーム 1名
 - グループホーム 1名
 - 病 院 0名



ユーカーリ優都ぴあ



＜退所後の行先＞

(対象者 1名)

逝去1名

●運営推進会議開催状況

2ヶ月に1回（奇数月）開催：延6回開催 ご家族参加2名前後 優都ぴあ職員参加2名

コロナ禍により報告書のみ郵送

志津北部地域包括センター1名および第3ブロック長の参加

〈第二種社会福祉事業〉

ユーカーリ優都ぴあ（放課後児童健全育成事業）

1. 所在地 千葉県佐倉市青菅1023番地6
2. 事業開始 2007年8月1日
3. 併設施設
 - (1) 介護予防拠点
 - (2) 認知症対応型共同生活介護（グループホーム）

4. 職員の状況（2021年3月31日現在）

(1) 職員数

職 種	常 勤	非常勤
インストラクター（管理者）	3※	
非常勤インストラクター		5

※保育リーダー育休中、4月から復帰

5. 利用の状況（定員60名）

- 1日あたり平均利用人数 月曜日～金曜日 34.3名
土曜日 4.15名
- 延利用者数 8,366名（夏・冬・春休暇含む）
- 月平均登録者数 61.3名
- 年間保育時間（概算） 2,000時間

(学校別) 2021年3月1日現在

(名)

	1年生	2年生	3年生	4年生	5年生	6年生	合計
青菅	9	13	19	13	2	0	56
計	9	13	19	13	2	0	56

● 月別・曜日別（月～金・土）利用状況

(単位：人)

	4月	5月	6月	7月	8月	9月	10月	11月	12月	1月	2月	3月	合計
登録人数	65	65	65	65	61	61	60	60	60	59	58	56	
合 延利用人数	367	147	703	939	713	839	934	804	815	737	719	858	8,575
稼働日数	25	23	26	25	25	23	27	23	25	23	22	26	
計 平均利用人数	14.7	6.4	27.0	37.6	28.5	36.7	34.6	35.0	32.6	32.0	32.7	33.0	29.7

月～	延利用人数	稼働日数	平均利用人数
金	358	21	17.0
土	136	5	2.2
日	685	4	4.5
月	913	4	6.5
火	685	5	5.6
水	816	4	5.8
木	918	5	3.2
金	774	4	7.5
土	800	4	3.7
日	725	4	3.0
月	702	4	4.2
火	854	3	1.3
水	8,366	3	4.3

土	延利用人数	稼働日数	平均利用人数
日	9	4	2.3
月	11	5	2.2
火	18	4	4.5
水	26	4	6.5
木	28	5	5.6
金	23	4	5.8
土	16	5	3.2
日	30	4	7.5
月	15	4	3.7
火	12	4	3.0
水	17	4	4.2
木	4	3	1.3
金	209	3	4.3

●年間行事

特別行事	
4月	オリエンテーション、筍堀
5月	GHへ母の日のプレゼント（おばあちゃん達へ）
6月	GHへ父の日のプレゼント（おじいちゃん達へ）
7月	水遊び・スライム作り・ゲーム大会
8月	*コロナの影響で夏休みは2週間ほどでした
9月	
10月	
11月	駄菓子屋さんごっこ（感染予防のため屋外にて）
12月	クリスマス会（入居者の方のサンタさんは窓越しで登場）
1月	おみくじじゃんけん大会
2月	節分・豆まき（外にて）
3月	6年生を送る会←新型コロナウイルスの感染防止のため中止

*新型コロナウイルス感染症予防のため、手作りおやつは禁止。アニマルセラピーは中止。
おやつやお弁当の際も、黙食を心掛ける。

6. 補助金実績（佐倉市）

年間総額 12,589,091円の受領となりました。

<公益事業>

介護付有料老人ホームミライアコート宮の杜

- 所在地 千葉県佐倉市宮ノ台6-6-1
- 事業開始 2015年3月1日
- 施設概要 73室 定員75名 鉄骨造り4階建 敷地面積4,072㎡ 延床面積3,412㎡
レストラン・カフェラウンジ・ファミリーキッチン・レストラ
フロアリビング・テラス・応接室・理美容室・健康管理室・ケ
檜浴室・機械浴室・一般浴室・喫煙室・ミニグランドゴルフ場

4. 職員の状況 (2021年3月31日現在)

職 種	基準人数（定員時）	常 勤	非常勤（常勤換算）	常勤換算合計
管理者	1	1		1
介護職	25	25 (24.1)	9 (6.7)	30.8
看護職	3	3	2 (1.3)	4.3
機能訓練指導員	1		1 (0.3)	0.3
栄養士		1		1
計画作成者	1	2		2
生活相談員	1	1		1
事務職員		2	2 (1.5)	3.5
合 計	32	34.1	14 (9.8)	43.9

* 調理員（業務委託） 富士産業株式会社

5. 入居者状況（各月末時点）（名）

	4月	5月	6月	7月	8月	9月	10月	11月	12月	1月	2月	3月	平均
平均入居者数	72.8	71.8	71.6	73.4	74.0	73.9	73.9	74.0	73.4	74.0	74.0	74.0	73.4
末日時入居数	72	71	73	74	74	73	74	74	73	74	74	74	73.3
延入院日数	59	109	66	69	64	150	109	68	110	64	81	150	91.6

6. 入居前住所（2020年3月31日現在入居者）

前住所地	ユーカリが丘	他市内	県内他市町村	東京都	県外	法人内事業所	法人外事業所	合計
人数	25	22	10	7	5	4	1	74

7. 食事：月別取得率状況（％）

食事別	4月	5月	6月	7月	8月	9月	10月	11月	12月	1月	2月	3月	合計
朝食	90.0	88.5	90.1	92.7	93.1	90.5	92.7	94.4	92.7	94.7	93.2	90.0	91.9
昼食	90.0	98.5	88.5	92.5	92.8	90.3	92.4	93.9	92.5	93.7	91.7	89.5	91.4
夕食	90.0	88.7	90.3	92.8	93.1	90.5	92.9	94.3	92.7	94.9	93.2	90.3	92.0
												合計平均	91.7

8. 年間行事

4月	お花見・竹の子御膳	10月	秋祭り・秋刀魚焼き・手打ちそば
5月	端午の節句弁当・野菜植え付け	11月	焼き芋、チューリップ植え付け
6月	花籠膳（食事イベント）、運動会	12月	クリスマス会・年越しそば（食事イベント）
7月	七夕祭り弁当・野菜の収穫・甘味処	1月	おせち料理・七草粥・初詣
8月	印旛花火大会鑑賞会・野菜の収穫・甘味処	2月	節分豆まき・寿司イベント
9月	敬老会	3月	ひな祭りランチ

*月1～3回 おやつイベント開催
アクティビティ（DT）・趣味の会開催状況

(1) 週一回開催

グランドゴルフ ・カラオケ ・書道教室 ・華道教室 ・囲碁教室 ・麻雀は感染症予防対策により中止

(2) 毎日開催 午前の体操 食事前の嚥下体操

(3) 入居者懇談会開催（年度内2回開催）

2020年11月15日 ご入居者35名 感染症予防対策のためご家族の参加なし

2021年3月21日 ご入居者36名 感染症予防対策の為、ご家族の参加なし

9. 生活サービス実施状況

- (1) 買い物代行サービス (2) 医療機関受診送迎サービス
(3) 外出送迎サービス (4) クリーニング取次サービス (5) お小遣い管理

10. 訪問診療・訪問歯科

- (1) 訪問診療（曙ユーカリが丘クリニック・さくらホームクリニック）
(2) 訪問歯科（中島歯科医院・さくらデンタルクリニック）

〈公益事業〉

南ヶ丘病院

1. 所在地 千葉県佐倉市下志津218番地
2. 事業開始 2018年2月1日（事業譲渡による）
3. 施設概要 一般外来診療（脳神経外科・内科・循環器内科・呼吸器内科）
一般病棟 51床 3階建
64列マルチスライスCT 超音波診断装置ほか
4. 職員の状況 （2021年3月31日現在）

職 種	常勤	非常勤	非常勤（常勤換算）	常勤換算合計
院 長	1			1
医 師	1	10	2.0	3
看護師	13			13
准看護師	4			4
看護補助	8	1	0.8	8.8
放射線技師	1	1	0.2	1.2
臨床検査技師	1			1
管理栄養士	1			1
調理員	0	3	1.6	1.6
薬剤師	1			1
MSW	1			1
事務職	7	2	0.75	7.75
合 計	39	17	5.35	44.35

5. 外来診療・入院者状況

種別	外来診療人数				入院者数 1日平均	合計 1日平均患者数
	再診	新患	計	1日平均		
4月	688	38	726	29.0	46.8	75.8
5月	475	30	505	22.0	43.4	65.4
6月	598	65	663	25.5	43.3	68.8
7月	722	53	775	31.0	40.7	71.7
8月	715	77	792	30.5	41.0	71.5
9月	778	73	851	35.5	39.1	74.6
10月	1,124	202	1,326	49.1	44.9	94.0
11月	909	248	1,157	52.6	43.9	96.5
12月	810	112	922	36.9	46.5	83.4
1月	722	68	790	34.3	47.6	81.9
2月	692	75	767	34.9	48.3	83.2
3月	760	93	853	32.8	43.7	76.5
計	8,993	1,134	10,127	34.4	44.1	78.6

6. 入院者内訳・移動状況

	重度障害者割合	退 院 (移動先)		
		自宅	施設	死亡
4月	73.9%	0	1	3
5月	72.7%	0	4	3
6月	76.9%	0	3	5
7月	73.8%	0	1	4
8月	73.4%	0	6	8
9月	65.1%	0	5	2
10月	66.7%	4	4	0
11月	65.7%	4	2	4
12月	68.9%	3	3	7
1月	67.6%	1	3	0
2月	71.7%	1	3	7
3月	72.0%	0	2	8
計	70.7%	13	37	51

7. 訪問診療状況

種別	11月		12月		1月		2月		3月		合計	
	在宅	施設	在宅	施設	在宅	施設	在宅	施設	在宅	施設	在宅	施設
人数	3	19	29	19	33	19	37	18	41	19	143	94

8. 診療方針

近年の高齢化社会や、慢性的治療・急性期治療を終えた方々へ対応し、近隣の医療機関との橋渡しの存在の医療機関として、地域の方々へ貢献していければと考え、診療に励んでいます。また、2020年11月より当院来院者以外にも本格的に訪問診療を開始しました。肢体不自由・歩行困難など来院の難しい方に訪問診療を行います。3月には電子カルテを導入し、これからも広く永く患者様より信頼を得ることができ、安心・満足を感じていただける病院へと成りうるように、スタッフ一同、一意専心の思いで寄与し続けてまいります。

＜公益事業＞

ユーカリが丘在宅支援センター (ユーカリが丘居宅介護支援事業所) (勝田台居宅介護支援事業所)

1. 所在地 千葉県佐倉市ユーカリが丘6-3-2
 千葉県八千代市勝田台1-22-4 (勝田台居宅介護支援事業所)
2. 事業開始 2005年12月1日
 2015年9月1日 (勝田台居宅介護支援事業所)
3. 施設概要 鉄骨平屋建て
4. 職員の状況 (2021年3月31日現在)

(1) 職員数 (ユーカリが丘居宅介護支援事業所)

職種	常勤	非常勤	計
介護支援専門員 (管理者含む)	4	0	4

(勝田台居宅介護支援事業所)

職種	常勤	非常勤	計
介護支援専門員 (管理者含む)	3	1 (0.6)	2.6

職員数合計

職種	常勤	非常勤	計
介護支援専門員 (管理者含む)	7	1 (0.6)	6.6

5. 契約状況

(1) ユーカリが丘居宅介護支援事業所 (件)

	4月	5月	6月	7月	8月	9月	10月	11月	12月	1月	2月	3月	合計
要介護	98	100	99	101	97	100	101	106	105	104	105	104	1,220
要支援	60	58	59	63	60	65	67	65	64	63	62	62	748
合計	158	158	158	164	157	165	168	171	169	167	167	166	1,968

月平均	164.0
-----	-------

(2) 勝田台居宅介護支援事業所

	4月	5月	6月	7月	8月	9月	10月	11月	12月	1月	2月	3月	合計
要介護	72	74	78	79	79	80	82	82	84	82	84	81	957
要支援	27	25	26	25	27	28	27	27	26	25	23	24	310
合計	99	99	104	104	106	108	109	109	110	107	107	105	1,267

月平均	105.6
-----	-------

(3) 事業所合計

	4月	5月	6月	7月	8月	9月	10月	11月	12月	1月	2月	3月	合計
要介護	170	174	177	180	176	180	183	188	189	186	189	185	2,177
要支援	87	83	85	88	87	93	94	92	90	88	85	86	1,058
合計	257	257	262	268	263	273	277	280	279	274	274	271	3,235

月平均	269.6
-----	-------

＜第二種社会福祉事業＞

ユーカーが丘在宅支援センター（老人デイサービス）

1. 所在地 千葉県佐倉市ユーカーが丘6-3-2

2. 事業開始 2018年12月3日

3. 職員の状況 (2021年3月31日現在)

(1) 職員数

職種	常勤	非常勤 (常勤換算)
管理者	1	
生活相談員	1	
介護職員	0	6 (2.3)
リハビリ職員	0	1 (0.5)
看護師	0	2 (0.3)
合計	2	9 (3.1)

4. 月別利用者数

	4月	5月	6月	7月	8月	9月	10月	11月	12月	1月	2月	3月	合計
営業日数	22	18	22	23	21	26	27	25	26	24	24	27	285
要支援利用者数	174	125	280	307	271	303	329	352	390	361	374	460	3,726
同上平均利用者数	7.9	6.9	12.7	13.3	12.9	11.7	12.2	14.1	15.0	15.0	15.6	17.0	8.8
要介護利用者数	151	92	208	220	202	264	323	318	312	271	251	326	2,938
同上平均利用者数	6.9	5.1	9.5	9.6	9.6	10.2	12.0	12.7	12.0	11.3	10.5	12.1	10.1
自費利用者	16	8	41	36	33	39	49	58	68	53	63	66	530
同上平均利用者数	0.7	0.4	1.9	1.6	1.6	1.5	1.8	2.3	2.6	2.2	2.6	2.4	1.8
合計利用者数	341	225	529	563	506	606	701	728	770	685	688	852	7,194
1日平均利用者数	15.5	12.5	24.0	24.5	24.1	23.3	26.0	29.1	29.6	28.5	28.7	31.6	25.2

5. 運営状況

- (1) 新型コロナウイルスの感染予防の徹底を図り利用者・職員とも感染ゼロを実現
- (2) レッドコード、パワープレート、リラクゼーションの3チーム編成の利用促進
- (3) 次期4月より八千代市の総合事業（支援）受入を開始します

以上