

# 第20期

# 事業報告書

自 2023年4月1日  
至 2024年3月31日

# 目 次

「概況報告」	2
「法人概要」	2
「事業別の報告」	
I. 介護老人保健施設ユーカリ優都苑	6
II. グループホームユーカリ優都ぴあ	10
III. 学童保育所ユーカリ優都ぴあ	11
IV. 介護付有料老人ホームミライアコート宮の杜	13
V. ユーカリが丘在宅支援センター	
V-1. ユーカリが丘居宅介護支援事業所・勝田台居宅介護支援事業所	15
V-2. リハビリガーデンユーカリが丘	16
VI. 特別養護老人ホームユーカリゆうとの杜	17
VII. 保険医療機関南ヶ丘病院	19
VIII. ユーカリが丘国際福祉専門学校(認可申請中)	21

## 「概況報告」

新型コロナウイルス感染症の対策は5類へと分類されたことに伴い、ひとつの節目を迎えました。ご利用者、ご家族、地域の多くの方のご理解とご協力をいただきましたことをあらためて感謝申し上げます。一方でユーカーリ優都会の高齢者施設および病院では現在も感染対策は継続せざるを得ない状況が続いております。

ご利用者様の重症化など大きな被害は発生しませんでした。ご利用者様、職員の感染に伴う面会や外出の制限、イベントの中止なども発生しており、以前と同様の運営には至っていない状況です。

その中でも感染の状況を踏まえながら毎月法人全体での感染対策会議を設けて、医師の判断のもとで徐々にではありますがイベント等の開催を再開することでご利用者様の生活を豊かにし、ご家族様にも喜んでいただける施設運営を目指しております。

2024年4月からBCP(事業継続計画)策定が義務付けられ、非常時においてご利用者様の安全、安心を確保するために必要な設備や備蓄品の準備と職員教育を進めています。

今期の設備投資としてICT活用による見守りシステム(ライフリズムナビ)をユーカーリ優都苑とユーカーリ優都びあで導入いたしました。ご利用者様の状態を常に把握することができ、必要に応じて職員へ通知がされる仕組みを活用してより一層の満足度向上とともに業務の効率化による職員負担の軽減効果を実現すべく継続的に検証を行っています。

また、千葉県コミュニケーションロボット導入支援事業の補助金を活用して会話ができるロボット「PALRO」をミライアコート宮の杜とユーカーリ優都びあに導入しました。

南ヶ丘病院では新院長の下で2024年4月から新たな体制での運営が始まり、5月からオンライン診療もスタートいたします。

外国人職員についてはその成功事例として2024年3月に濱地厚生労働副大臣が視察に訪れるなど年々増えている人数とともに、職員のスキルも向上しており、当法人として初めて国家試験を合格し、介護福祉士資格を取得する外国人職員が誕生しました。

人材育成の一環としてユーカーリが丘駅前にユーカーリが丘国際福祉専門学校(申請中)を2025年4月に開校予定です。ユーカーリが丘で学んだ若者が福祉の現場で活躍し、地域貢献につながることを期待しています。

法人としての当期サービス活動収益は、2,401,175,145円(前年比101%)、当期活動増減差額(経常利益)は、34,474,970円(前年比61%)の結果となりました。

引き続き法人内各事業所および山万グループ各社との連携を密に職員一同、全力で地域医療、福祉の更なる充実に向け努力してまいります。

## 「法人概要」

1. 所在地 千葉県佐倉市青菅 1010 番地 15 (ユーカーリ優都苑内)

2. 役員の状況     理事     6 名(定数 6 名)  
                   監事     2 名(定数 2 名)  
                   評議員  7 名(定数 7 名)

3. 理事会・評議員会の開催

開催日		主な議題
2023 年 5 月 26 日	理事会	・法人本部事務局長任命 ・専門学校開設準備室室長任命
2023 年 6 月 13 日	理事会	・第 19 期事業報告・決算報告及び監査報告 ・任期満了に伴う理事・監事改選候補者決議 ・評議員退任に伴う後任評議員候補者選任 ・新規事業計画(専門学校運営)・学則制定および定款変更
2023 年 6 月 23 日	評議員会	・第 19 期事業報告・決算報告及び監査報告 ・任期満了に伴う理事・監事改選候補者決議 ・新規事業計画(専門学校運営)・学則制定および定款変更
2023 年 8 月 25 日	理事会	・ユーカーリ優都苑ダイケア浴室内リフト購入 ・ユーカーリ優都苑照明 LED 化工事入札
2023 年 10 月 27 日	理事会	・南ヶ丘病院ベッド購入 ・介護記録システム更新費用
2024 年 1 月 26 日	理事会	・簡易陰圧装置購入 ・南ヶ丘病院ベッド購入
2024 年 3 月 26 日	理事会	・第 21 期事業計画 ・第 20 期決算理事会および定時評議員会開催日時 ・就業規則等の変更 ・後任監事候補者選出 ・ミライアコート宮の杜管理者およびリハビリガーデンユーカーリが丘管理者の変更
2024 年 3 月 31 日	評議員会 (書面開催)	・監事候補者承認

4. 法人会議の開催

毎月第2月曜日に各拠点代表者による法人全体に関わる報告・連絡・協議

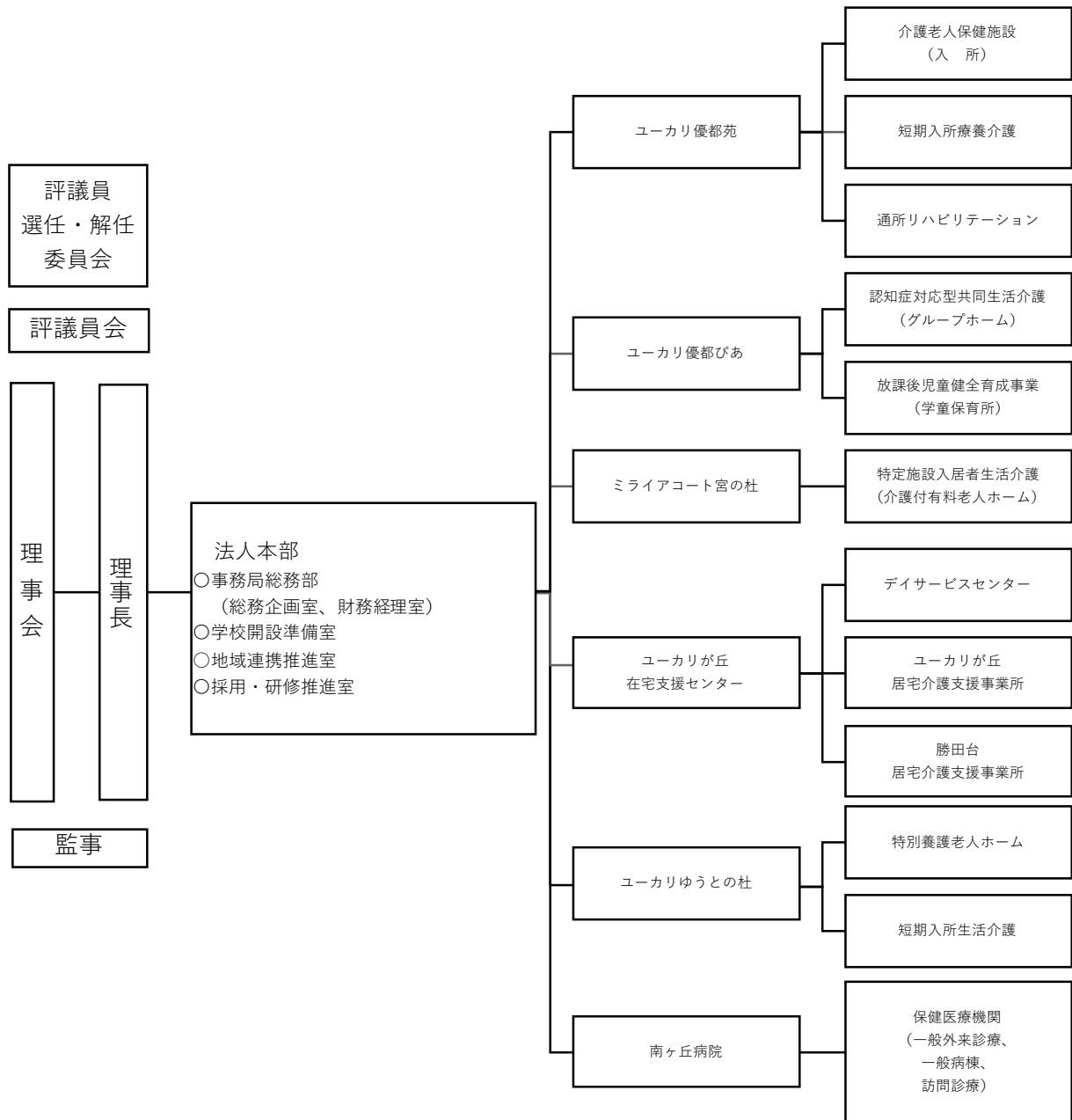
5. 運営する事業

事業名	事業種別	開設日	定員
介護老人保健施設ユーカリ優都苑	第二種社会福祉事業	2005年6月1日	96名
ユーカリ優都苑短期入所療養介護	公益事業	2005年6月1日	-
ユーカリ優都苑介護予防短期入所療養介護		2006年4月1日	-
ユーカリ優都苑通所リハビリテーション	公益事業	2005年6月1日	40名
ユーカリ優都苑介護予防通所リハビリテーション		2006年4月1日	-
認知症対応型共同生活介護・介護予防拠点グループホームユーカリ優都びあ	第二種社会福祉事業	2007年8月1日	18名
放課後児童健全育成事業 学童保育所ユーカリ優都びあ	第二種社会福祉事業	2007年8月1日	60名
特定施設入居者生活介護・サービス付高齢者向け住宅 介護付有料老人ホームミライアコート宮の杜	公益事業	2015年3月1日	75名
保険医療機関南ヶ丘病院	公益事業	2018年2月1日	51名
ユーカリが丘居宅介護支援事業所	公益事業	2005年12月1日	-
勝田台居宅介護支援事業所	公益事業	2015年9月1日	-
老人デイサービスセンター リハビリガーデンユーカリが丘	第二種社会福祉事業	2018年12月3日	68名
特別養護老人ホームユーカリゆうとの杜	第一種社会福祉事業	2021年3月1日	100名
ユーカリゆうとの杜短期入所生活介護	第二種社会福祉事業	2021年3月1日	-
定員総数			508名

※《公益事業》ユーカリが丘国際福祉専門学校(認可申請中)2025年4月開校予定 定員220名

6. 組織図

社会福祉法人ユーカリ優都会 (2024年4月1日)



7. その他

2023年8月22日に千葉県による法人指導監査が実施されました。運営に係る指摘事項はございません。

## 「事業別の報告」

《第二種社会福祉事業》

### I. 介護老人保健施設ユーカリ優都苑

#### 1. 施設概要

- 1) 事業種別 : 入所・短期入所療養介護・介護予防短期入所療養介護  
・通所リハビリテーション・介護予防通所リハビリテーション
- 2) 所在地 : 千葉県佐倉市 1010 番地 15  
敷地面積:4,450 m<sup>2</sup>、建物面積:4,077.23 m<sup>2</sup>、構造:鉄筋コンクリート造3階建
- 3) 開設日 : 2005 年 6 月 1 日

#### 2. 職員の状況

##### 1) 職員体制(2024 年 3 月 31 日現在)

職 種	常勤	非常勤	(常勤換算)	常勤換算合計
管理者(医師)	1	1	(0.2)	1.20
看護職員	8	5	(3.15)	11.15
介護職員	46	16	(6.1)	52.1
介護補助職員	0	6	(2.38)	2.38
介護支援専門員	1	0		1.00
支援相談員	2	0		2.00
理学療法士	3	1	(0.5)	3.50
作業療法士	2	0		2.00
言語聴覚士	1	0		1.00
管理栄養士	1	1	(0.6)	1.60
栄養士	1	0		1.00
事務職員	2	1	(0.9)	2.90
運転手	0	2	(0.8)	0.80
法人本部事務局(兼務)	3	1	(0.6)	3.60
合 計	71	34	(15.23)	86.23

※給食(厨房)業務は外部業務委託 (株式会社グリーンヘルスケアサービス)

#### 3. 入所利用状況

##### 1) 入所

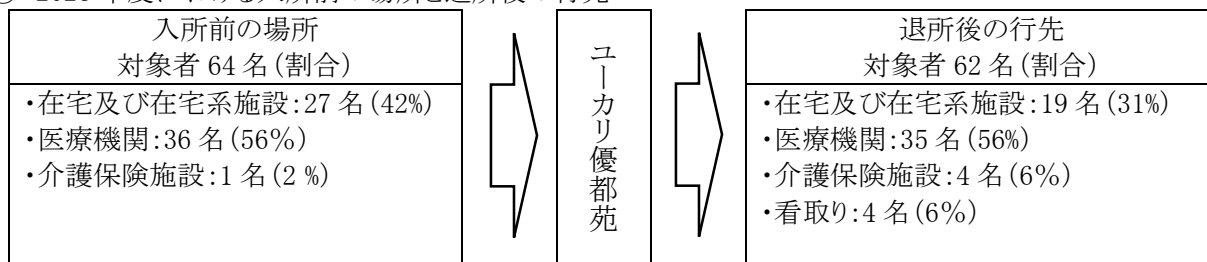
###### ① 概要

定員	95 名 + 短期 1 名 = 96 名
1 日あたり平均利用人数	93.5 名
延べ利用人数	34,211 名
平均入所月数	31.3 月
在宅復帰率(年平均)	21.9% (在宅評価指標 40 点 加算型)
平均介護度	2.9
平均年齢	86.4 歳(男性 83.7 歳、女性 87.7 歳)

② 利用人数(延べ人数:短期入所含む) 入所(定員 96名)

	年間
計画延人数	34,404人
実績延人数	34,211人
1日平均利用	93.5人
達成率	99.4%

③ 2023年度における入所前の場所と退所後の行先



④ 入所者のリハビリテーション状況

	年間
個別延人数	13,799人
集団延人数	1,786人

2) (介護予防)短期入所療養介護<公益事業>

入所者数	65名
退所者数	65名
年間延人数	616名(1回平均6.5日)

3) (介護予防)通所リハビリテーション<公益事業>

①概要

1日あたり平均利用人数	26.9名
登録者数(2024年3月31日現在)	72名(男性39名、女性33名)

②住所別・介護度別利用者状況(2024年3月31日)

	要支援1	要支援2	要介護1	要介護2	要介護3	要介護4	要介護5	合計
佐倉市		1	11	15	11	13	3	54
八千代市			4	4	4	5		17
印西市				1				1
その他								
合計	0	1	15	20	15	18	3	72

③通所利用者月別状況

	年間
稼働日	310日
計画延人数	8,990人
実績延人数	8,340人
達成率	92.8%



④通所利用者のリハビリテーション状況(個別リハビリ実施者及び集団プログラム・グループ訓練の実績)

	年間
個別延人数	7,730 人
集団延人数	11,243 人

4. 年間行事

1) 行事食・イベントの実施状況

月	内容
4 月	花見弁当、筍焼きイベント、フルーツサンド作り
5 月	端午の節句、クレープ作り、ジャガイモ掘り
6 月	天ぷらイベント、クリームあんみつ作り、梅ジュース作り、アニマルセラピー
7 月	七夕弁当、たこ焼き作り、サシェ作り、アニマルセラピー
8 月	スイカ割り(フルーツポンチ作り)、かき氷イベント
9 月	優都祭、敬老の日、おはぎ作り、お月見まんじゅう
10 月	ハロウィンイベント、八つ橋作り
11 月	寿司イベント、焼き芋イベント、さつま芋茶巾作り、ゆずジャム作り
12 月	クリスマス、年越しそば、冬至、クリスマスケーキ作り
1 月	お節料理(雑煮)、七草粥、鏡開き(お汁粉)、寄せ鍋イベント、足湯イベント
2 月	バレンタインデー、節分、クッキー作り
3 月	ひな祭り弁当、桜餅作り

5. 運営管理の状況

ボランティア受入状況(※コロナ禍による感染予防のため、受入を中止しました。)

6. 実習受入の状況

	実習受入部門	人数
中央介護福祉専門学校	入所介護、通所介護	2 名
成田国際福祉専門学校	入所介護	6 名
城西国際大学	リハビリテーション課	1 名
和洋女子大学	栄養課	1 名
東邦大学医学部	看護課	30 名

7. 会議・委員会開催状況

会議名	開催日	主な内容
運営会議	第 2 火曜日	施設の方針決定・人事・各部署の報告・連絡
安全衛生委員会	第 1 月曜日	労働安全衛生環境の向上と予防対策
リスク管理委員会	第 1 土曜日	施設全体のリスク(高齢者虐待防止・身体拘束含む)を検証する
感染症予防委員会	第 1 水曜日	具体的な感染症対策問題点の抽出・解決策 BCP感染対策
排泄委員会	第 4 土曜日	排泄の問題提起・解決策
DT委員会 (ダイバーショナルセラピー)	第 3 水曜日	職員のDT啓蒙および問題点の解決策
給食委員会 栄養委員会	第 4 水曜日	食事内容の問題点・利用者のニーズ検討
防災委員会	隔月 第 2 土曜日	防災訓練・防災対策・設備点検管理 BCP災害対策
5S プロジェクト	隔月 第 2 土曜日	5Sを推進することで業務の効率化と経費の削減を実現する
ICT委員会	第 3 月曜日	ICT導入に関する効果検証と問題点の抽出・解決策
継続判定会議	第 2 水曜日 第 4 水曜日	入所の可否の検討・退所・入所継続の判定、退所後の支援
リーダー会議	第 3 土曜日	業務内容の改善・各部署の問題点協議
チームミーティング	毎月 1 回	ケースカンファレンス

8. その他

- 1) 2023年5月に入所者1名職員2名、2023年5月に入所者2名職員1名が新型コロナウイルスに感染しました。感染対策を更に強化し感染拡大を最小限に抑えることができました。
- 2) 千葉県の地域介護・福祉空間整備等施設整備補助金を活用し感染対策用陰圧装置 2 台を購入しました。
- 3) 一般財団法人中山馬主協会から助成を受けて通所リハビリテーションで使用している浴槽のリフト装置の更新工事を行いました。
- 4) 光熱費高騰対策として照明 LED 化工事を実施しました。
- 5) 「ちばの木の香る街づくり推進事業補助金」を活用し、ケアガーデンに県産木材によるベンチを設置しました。

《第二種社会福祉事業》

## II. グループホームユーカー優都ぴあ(認知症対応型共同生活介護)

### 1. 施設概要

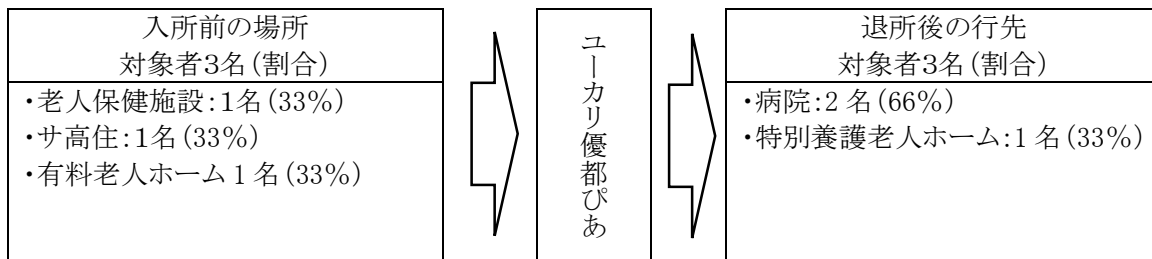
- 1) 事業種別 : 認知症対応型共同生活介護、介護予防拠点
- 2) 所在地 : 千葉県佐倉市青菅 1023 番地 6  
敷地面積: 2962.25 m<sup>2</sup>、建物面積: 807.97 m<sup>2</sup>(内 656.47 m<sup>2</sup>)、構造: 鉄骨造平屋建
- 3) 開設日 : 2007 年 8 月 1 日

### 2. 職員体制(2024 年 3 月 31 日現在)

職 種	常勤	非常勤	(常勤換算)	常勤換算合計
管理者	1			1
計画作成担当者(兼務)	(1)			(1)
介護支援専門員(兼務)	(1)			(1)
介護職員	11	2	(1.5)	12.5
合計	12	2	(1.5)	13.5

### 3. 利用状況(2024 年 3 月 31 日時点)

1 日あたり平均利用人数	17.6 名 (定員 18 名)
延べ利用人数	実績 6,452 名 / 計画 6,515 名 (達成率 99.0%)
平均入所月数	42.5 カ月
入退所	入所 3 名、退所 3 名
平均介護度	2.05 (男性 2.00、女性 2.05)
平均年齢	88.4 歳 (男性 1 名: 96.0 歳、女性 17 名: 87.9 歳)



### 4. 運営状況

- 1) 外部評価を 2023 年度に実施。
- 2) 学童保育の児童とのふれあい交流は、感染症に留意しながら人数を制限し、学童と連携をとりながらふれあいを行いました。

### 5. その他

- 1) 千葉県のコミュニケーションロボット導入支援事業費補助金を活用し「PALRO」を導入しました。
- 2) 千葉県の地域介護・福祉空間整備等施設整備補助金を活用し感染対策用陰圧装置 1 台を購入しました。
- 3) 家電の更新として洗濯機 2 台購入しました。
- 4) 居室 18 室分の照明を LED に交換しました。
- 5) 成田国際福祉専門学校から実習生 2 名を受け入れました。
- 6) 2024 年 2 月 9 日に発生した新型コロナウイルス感染症の施設内クラスターについては、せせらぎユニット 7 人・こもれびユニット 1 名・職員 3 人が陽性となり、2024 年 2 月 27 日付で収束しました。

《第二種社会福祉事業》

### Ⅲ. ユーカリ優都ぴあ(放課後児童健全育成事業)

#### 1. 施設概要

- 1) 事業種別 : 放課後児童健全育成事業
- 2) 所在地 : 千葉県佐倉市青菅 1023 番地 6  
敷地面積: 2962.25 m<sup>2</sup>、建物面積: 807.97 m<sup>2</sup>(内 151.5 m<sup>2</sup>)、構造: 鉄骨平屋建
- 3) 開設日 : 2007 年 8 月 1 日

#### 2. 職員体制(2024 年 3 月 31 日現在)

職種	常勤	非常勤	(常勤換算)	常勤換算合計
常勤放課後児童支援員	2			2.0
非常勤放課後児童支援員		8	(4.9)	4.9
合計	2	8	(4.9)	6.9

#### 3. 利用状況

定員	60 名
1 日あたり平均利用人数	月～金曜日 44.3 名、土曜日 5.3 名
延べ利用者数	11,058 名(夏・冬・春休暇含む)
月平均登録者数	65.2 名
年間保育時間(概算)	2,000 時間

#### 1) 学校別・学年別(2024 年 3 月 1 日現在)

	1 年生	2 年生	3 年生	4 年生	5 年生	6 年生	合計
青菅小学校	8	21	7	16	9	3	64

#### 2) 曜日別(月～金、土)利用状況

##### ● 合計

延べ利用人数	11,058 人
稼働日数	293 日
平均利用人数	37.3 人

##### ● 月～金曜日

延べ利用人数	10,801 人
稼働日数	244 日
平均利用人数	44.3 人

##### ● 土曜日

延べ利用人数	257 人
稼働日数	49 日
平均利用人数	5.3 人

### 3) 年間行事

月	特別行事
4月	オリエンテーション、筍堀(グラウンド内の筍)、GH入居者へ間接的なご挨拶
5月	GHへ母の日のプレゼント(おばあちゃん達へ)
6月	GHへ父の日のプレゼント(おじいちゃん達へ)
7月	水遊び、スライム作り
8月	水遊び、お楽しみ会、水風船ばくだん大会・
9月	特に大きな行事無し
10月	特に大きな行事無し
11月	駄菓子屋さんごっこ(屋外にて)、GH入居者と運動会(スポーツデイ)見学
12月	クリスマス会(入居者のサンタさんは窓越しで登場)、年末お楽しみ会
1月	おみくじじゃんけん大会
2月	節分・豆まき(感染予防のため屋外にて)、バレンタイン入居者の方へ
3月	6年生を送る会(久々にGH入居者も参加)、認知症こどもサポーター講座 ミライアコート宮の杜へのふれあい参加(有志)、GH入居者ご家族による紙芝居会

※GHは併設のグループホームの略

※新型コロナウイルス感染予防対策を取りながら手作りおやつは月に2回実施。

※個人ボランティア、団体の方のボランティアの受け入れは感染対策を取りながら通常に受け入れ。

### 4. 運営状況

- 1) 地域連携として青菅街づくり協議会、クライネスサービス、宮ノ台アクションクルーの皆様にご挨拶の安全を見守っていただきました。
- 2) グループホーム入居者とのふれあい交流は、感染が落ち着いている際は少人数でユニットに訪問しふれあいを楽しむことができました。馴染みの関係性を作っている児童も多くなってきています。また3月にはミライアコート宮の杜へ有志数名と共に訪問、優都びあ以外の高齢者の方と触れ合いを楽しみました。また、有料老人ホームの方から躰を注意され、施設内だけでは感じられない社会性を学ぶ機会にもなりました。
- 3) 特別に支援が必要な児童の受け入れを積極的に行う事で、学校や専門機関(レインボー療育センター、教育センター)との連携を図りました。自分とは違う誰かを認めることでインクルーシブな世界を作りたいです。
- 4) 昨年度から、学校用のタブレットや自主学習用の端末も活用できるようになり、自主学習で草花を撮影するなど、学習に役立っております。また、定期的にタブレットやスマートフォンの使い方、やり過ぎを啓発する事も子ども達と積極的に話し合ってきました。

《公益事業》

#### IV. 介護付有料老人ホームミライアコート宮の社

##### 1. 施設概要

- 1) 事業種別 : 特定施設入居者生活介護・サービス付高齢者住宅  
 2) 所在地 : 千葉県佐倉市宮ノ台6丁目6番地1  
 敷地面積:4,072.76 m<sup>2</sup>、建物面積:3,412 m<sup>2</sup>、構造:鉄骨造4階建  
 3) 開設日 : 2015年3月1日  
 4) 施設に関する権限:土地・建物の30年賃貸契約(2015年2月1日から2045年1月31日)

##### 2. 職員体制(2024年3月31日現在)

職種	常勤	非常勤	(常勤換算)	常勤換算合計
管理者	1	0		1.0
介護職	26	9	(6.8)	31.1
介護補助職員	0	5	(1.2)	1.2
看護職	2	5	(2.3)	5.0
機能訓練指導員	0	1	(0.4)	0.4
栄養士	1	0		1.0
介護支援専門員	1	0		1.0
生活相談員	2	0		2.0
事務職	2	2	(1.3)	3.3
合計	35	22	(11.9)	45.1

※給食業務は外部業務委託とします。(富士産業株式会社)

※2024年4月1日から管理者が星野光に変更となります。

##### 3. 入居者状況(定員73室・75名)

新規入所23名退所14名

	年間
計画延人数	25,761人
実績延人数	24,903人
達成率	96.6%
入居者(平均)	68.1人
入院者延人数	596人

##### 4. 入居前住所(2024年3月31日現在入居者)

前住所地	ユーカーが丘	その他佐倉市内	その他千葉県内	東京都	その他千葉県外	法人内事業所	法人外事業所	合計
人数	24	11	14	8	5	2	7	71

5. 年間行事

月	内容
4月	お花見、竹の子御膳、行事食(郷土料理・千葉)
5月	端午の節句弁当、行事食(天ぷら実演)、野菜植え付け
6月	紫陽花御膳、給食ランチ、梅ジュース作り
7月	七夕弁当、野菜の収穫、鰻丼(加算食)、運動会
8月	花火鑑賞会、野菜の収穫、ミライア御膳
9月	なごみカフェ・敬老会・行事食(天井実演)
10月	秋祭り、秋刀魚焼き、行事食(オムライス実演)、芋掘り
11月	ハロウィンイベント、焼き芋
12月	クリスマス会、年越しそば
1月	おせち料理、七草粥、初詣
2月	節分豆まき、行事食(節分)、いちご狩り
3月	ミャンマーデー、ひな祭りランチ、お寿司実演、いちご狩り

※年間を通じておやつ作りのイベントを開催しました。

※花火鑑賞会、秋祭りはご家族も参加されました。

6. 運営状況

1) 入居者懇談会開催

- ① 2023年10月8日 ご入居者20名、ご家族10名出席
- ② 2024年3月31日 ご入居者24名、ご家族8名出席

2) 委員会・会議開催状況

会議名	スケジュール	主な内容
運営委員会	毎月1回	施設の方針決定・人事・各部署の報告・連絡
感染症予防委員会	毎月1回	具体的な感染症対策問題点の抽出・解決策を検討
事故防止委員会	毎月1回	施設全体の事故原因、予防を検証
身体拘束防止・虐待防止委員会	毎月1回	施設全体の身体拘束・虐待に関わるリスクを検証
栄養食事委員会	毎月1回	食事内容の問題点・利用者のニーズを検証
排泄委員会	毎月1回	排泄の問題提起・解決策を検討
DT委員会 (ダイバーショナルセラピー)	毎月1回	職員のDT啓蒙および問題点の解決策を検討
防災委員会	毎月1回	施設全体の防災対策、避難訓練等を計画
生産性向上委員会	毎月1回	施設内のICT化推進、導入設備の活用検証

3) 防災活動状況

- ① 避難訓練を6月・1月に実施しました。
- ② 消火訓練を6月・1月に実施しました。
- ③ 炊き出し訓練を4月・10月・11月に実施しました。

4) その他

- ① 千葉県コミュニケーションロボット導入支援補助金を活用し「PALRO」を導入しました。

《公益事業》

## V. ユーカリが丘在宅支援センター

### V-1. ユーカリが丘居宅介護支援事業所、勝田台居宅介護支援事業所

#### 1. 施設概要

- 1) 事業種別 : 居宅介護支援事業所
- 2) 所在地 : ユーカリが丘 千葉県佐倉市ユーカリが丘 6-3-2  
勝田台 千葉県八千代市勝田台 1-22-4-F
- 3) 開設日 : ユーカリが丘 2005年12月1日  
勝田台 2015年9月1日

#### 2. 職員体制(2024年3月31日現在)

職種	ユーカリが丘	勝田台
管理者	1	1
介護支援専門員	3	2
非常勤介護支援専門員	1	
合計	4	3

※管理者は介護支援専門員兼務

#### 3. 契約状況(件数)

##### 1) ユーカリが丘居宅介護支援事業所

	年間
計画要介護	1,166 人
計画要支援	432 人
計画合計	1,598 人
実績要介護	1,237 人
実績要支援	380 人
実績合計	1,617 人
達成率	101.1%

##### 2) 勝田台居宅介護支援事業所

	年間
計画要介護	1,178 人
計画要支援	288 人
計画合計	1,466 人
実績要介護	1,184 人
実績要支援	299 人
実績合計	1,483 人
達成率	101.1%



《第二種社会福祉事業》

V-2. ユーカリが丘在宅支援センター(老人デイサービス)

1. 施設概要

- 1) 事業種別 : 老人デイサービス  
 2) 所在地 : 千葉県佐倉市ユーカリが丘 6-3-2  
 敷地面積:1714.98 m<sup>2</sup>、建物面積:492.73 m<sup>2</sup>、構造:鉄骨造平屋建  
 3) 開設日 : 2018年12月3日

2. 職員体制(2024年3月31日現在)

職種	常勤	非常勤	(常勤換算)	常勤換算合計
管理者	1			1.0
生活相談員	2			2.0
介護職	3	7	(4.4)	7.4
看護職		2	(0.9)	0.9
機能訓練指導員	1			1.0
事務		1	(0.8)	0.8
合計	7	10	(6.1)	13.1

※2024年4月1日から管理者が太田理恵に変更となります。

3. 利用者数(1日定員68名)

	年間
計画延人数	16,545人
実績延人数	14,859人
要介護延人数	5,500人
要支援延人数	8,807人
自費延人数	552人
平均利用者数	47.8人
達成率	89.8%

《第一種社会福祉事業》

## VI. 特別養護老人ホームユーカリゆうとの杜

### 1. 施設概要

- 1) 事業種別 : 入所・短期入所生活介護(介護予防短期入所生活介護)
- 2) 所在地 : 千葉県佐倉市 1023 番地 14  
敷地面積:5,851.22 m<sup>2</sup>、延床面積:5,034.18 m<sup>2</sup>、構造:鉄筋コンクリート造 3 階建
- 3) 開設日 : 2021 年 3 月 1 日

### 2. 職員体制(2024 年 3 月 31 日現在)

職種	常勤	非常勤	(常勤換算)	常勤換算合計
施設長	1			1.0
看護職員	4	2	(0.8)	4.8
介護職員	43	11	(7.0)	50.0
介護補助職員		3	(2.2)	2.2
生活相談員	1			1.0
介護支援専門員	1			1.0
理学療法士	1			1.0
管理栄養士	1			1.0
栄養士	1			1.0
事務職員	2	1	(0.5)	2.5
合計	55	16	(10.5)	65.5

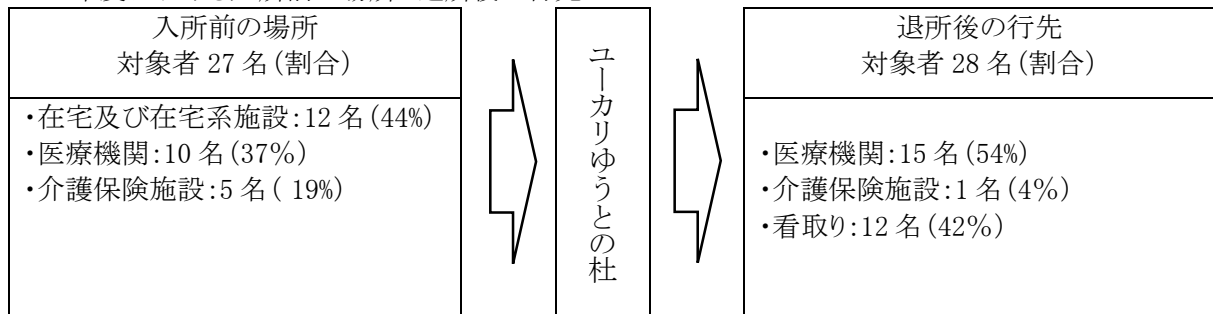
※給食(厨房)業務は、外部業務委託(株式会社一富士フードサービス)

### 3. 利用状況(定員 100 名)

	年間
計画延人数	35,136 人
実績延人数	35,430 人
1 日平均	96.80 人
達成率	100.8%
入院延人数	848 人

### 4. 入退所状況

#### 1) 2023 年度における入所前の場所と退所後の行先



#### 2) 待機者 23 名内訳(2024 年 3 月 31 日時点)

居宅 1 名、ユーカリ優都苑 17 名、医療機関 5 名、

5. 入所者の状況(2024年3月31日時点)

- 1) 平均介護度 : 4.0(要介護3 27.2%、要介護4 46.9%、要介護5 26.0%)
- 2) 平均年齢 : 88.2歳
- 3) 男女比 : 男18.5%女81.5%

6. 年間行事

月	主要行事	健康管理	衛生管理	災害・感染対策
4月	タケノコ焼イベント お花見	≪毎月実施≫ 血圧体重測定 嘱託医診療訪問 歯科診療	≪毎月実施≫ 理髪	救急救命 AED訓練
5月	端午の節句 母の日・ソラマメ収穫 干物焼きイベント			避難訓練・消火訓練・炊出し訓練 感染症予防委員会
6月	父の日 ジャガイモ掘り ラベンダーポプリ作り			消火訓練・通報訓練・避難訓練 総合訓練(夜間)
7月	たこ焼きづくり 土用の丑の日献立 七夕献立 ブルーベリー狩り・ ジャム作り アニマルセラピー			消火訓練・通報訓練・避難訓練 総合訓練(夜間)
8月	山の日献立 お盆おはぎ 赤しそジュース作り			感染症予防対策強化
9月	敬老の日献立 十五夜お饅頭			消火訓練・通報訓練・避難訓練 総合訓練(夜間)
10月	敬老際 ハロウィンかぼちゃ プリン			消火訓練・夜間避難訓練 感染症予防委員会
11月	寿司イベント 焼き芋イベント おはぎ作り			感染症予防委員会 停電検査
12月	冬至献立 クリスマス献立 柚子狩り・ ゆず茶作り クリスマスケーキ作り 年越し献立			感染症予防委員会
1月	正月行事食 お雑煮イベント 七草がゆの日 鏡開きあんこ餅 寿司イベント チョコパイ・アップル パイ作り			感染症予防委員会
2月	節分献立 バレンタイン			感染症予防委員会
3月	ひな祭り 開設記念天ぷら			消火訓練・通報訓練・避難訓練

## 7. その他

- 1) 千葉県地域介護・福祉空間整備等施設整備補助金を活用し感染対策用陰圧装置 2 台を購入しました。
- 2) 2023 年 8 月から 9 月にかけて施設内新型コロナクラスター発生しました。  
入所者 14 名、職員 11 名罹患しましたが、重度化される方は出ずに無事終息致しました。
- 3) 2023 年 8 月にミャンマーから 3 名の特定技能実習生の受け入れを行いました。

《公益事業》

## VII. 南ヶ丘病院

### 1. 施設概要

- 1) 事業種別 : 保険医療機関  
一般外来診療(脳神経外科・内科・循環器内科・呼吸器内科)、一般病棟 51 床、訪問診療
- 2) 所在地 : 千葉県佐倉市下志津 218 番地  
敷地面積: 3300 m<sup>2</sup>、建物面積: 1615.81 m<sup>2</sup>、構造: 鉄筋コンクリート造4階建
- 3) 開設日 : 2018 年 2 月 1 日

### 2. 職員体制(2024 年 3 月 31 日現在)

職種	常勤	非常勤	(常勤換算)	常勤換算合計
院長	1			1.0
医師	0	29	(5.8)	5.8
看護師	13	1	(0.3)	13.3
准看護師	3	2	(1.1)	4.1
看護助手	9	2	(1.1)	10.1
放射線技師	1	1	(0.1)	1.1
臨床検査技師	2			2.0
管理栄養士	2			2.0
薬剤師	1	2	(0.8)	1.8
ソーシャルワーカー	1			1
事務職	12	3	(0.7)	12.7
調理員	1	4	(1.8)	2.8
合計	46	44	(11.7)	57.7

### 3. 外来診療状況

	年間
計画延人数	11,172 人
実績延人数	9,799 人
実績 1 日平均	33.2 人
達成率	87.71%

- 1) 脳神経外科外来が長期にわたり休診を余儀なくされ、外来患者が減少、急遽協力を仰いだ非常勤医師ではカバーしきれずに計画を下回りました。
- 2) 2023 年 5 月に新型コロナウイルスが感染症法 5 類へ移行し、ワクチン接種数も減少しました。来年度以降は有償化の予定であり、新型コロナウイルスに対する緊急対応は名実ともにその役目を終了し、インフルエンザと同等の疾患対応となります。
- 3) インフルエンザ予防接種については、主に外来診療時間内とし、前年比 6 人増にて、年間実績 1,415 人実施しました。

### 4. 入院患者状況

	年間
計画延人数	17,202 人
実績延人数	16,229 人
実績 1 日平均	44.3 人
達成率	94.34%

- 1) 常勤医師不在の7か月間においては、入院患者の安全を第一とし、患者数を絞った運用としました。12月の院長復帰以後、年度後半には患者数も回復し、安定的に48人台の平均入院患者数を確保できるようになりました。
- 2) 看護師不足は慢性化しており、看護師採用はこれからも長期にわたり難易度が高い状況が続くと予想されます。来年度に本格運用される「医師の働き方改革」に加え、看護師の業務についても一層の合理化とタスクシフトを進め、入院を始めとする医療ニーズに応じて参ります。

#### 5. 訪問診療状況

	年間訪問先数
計画人数	1,548人
実績延人数	2,279人
達成率	147.22%

- 1) 在宅診療患者数が訪問診療担当医の退職と院長の長期入院加療が重なり一時は24人まで減少しました。
- 2) これに対し外来患者の訪問誘導を始め、外来・病棟・訪問のそれぞれの院内連携を強化しながら、集患活動とも合わせて対応し、年度後半には施設数・患者数も増加し、200人を超える患者数を維持できるようになりました。

#### 6. その他

- 1) 5月から7か月に及ぶ院長の入院加療により、常勤医師不在の中で、非常勤医師を中心に南ヶ丘病院の職員一丸となり難局面を乗り切りました。
- 2) 院長不在の緊急時の医師対応を検討する中で、窮余の策として緊急避難的に導入した「ファストドクター」の「休日夜間往診サービス」は、その後千葉県補助金制度対象となる好循環も発生し、今や南ヶ丘病院の医療基盤として必要欠くべからざるサービスとなりました。
- 3) オンライン診療は2024年5月開始に向けて準備を進めています。

《公益事業》

## VIII. (申請中) ユーカリが丘国際福祉専門学校 (学校開設準備室)

### 1. 施設概要

- 1) 事業種別：専門学校（厚生労働省指定 介護福祉士養成施設 指定保育士養成施設）
- 2) 所在地（予定）：千葉県佐倉市上座 1267 番 1  
千葉県佐倉市ユーカリが丘 4 丁目 1 番 1 の S202（介護福祉学科実習室）
- 3) 開校予定日：2025 年 4 月 1 日

### 2. 学科と定員 生徒総数 220 名

- 1) 国際福祉ケア学科 定員 40 名（1 年制）
- 2) 介護福祉学科 定員 40 名（2 年制）
- 3) こども保育学科 定員 50 名（2 年制）

### 3. スケジュール

- |            |  |
|------------|--|
| 2024 年 6 月 | 国際福祉ケア学科生徒募集開始予定<br>介護福祉学科、こども保育学科生徒募集開始予定 |
| 2025 年 1 月 | 校舎完成予定                                     |
| 2025 年 3 月 | 学科設置認可予定                                   |
| 2025 年 4 月 | 開校予定                                       |

### 4. 学生向け貸与型奨学金制度について

- 1) 国際福祉ケア学科に入学する生徒を対象とした入学時費用（10 万円）を当法人が貸与し卒業時（介護福祉学科への進学時）に返還してもらう奨学金制度を運用します。
- 2) 千葉県介護福祉士修学資金等貸付制度、保育士修学資金等貸付制度を利用して入学する生徒を対象として入学時に必要な費用（40 万円）を当法人が貸与し卒業時に返還してもらう奨学金制度を運用します。
- 3) 奨学金については卒業後に当法人に入職した場合は 3 年間勤務後に返還免除とすることで優秀な人材の確保につなげていきます。

以上